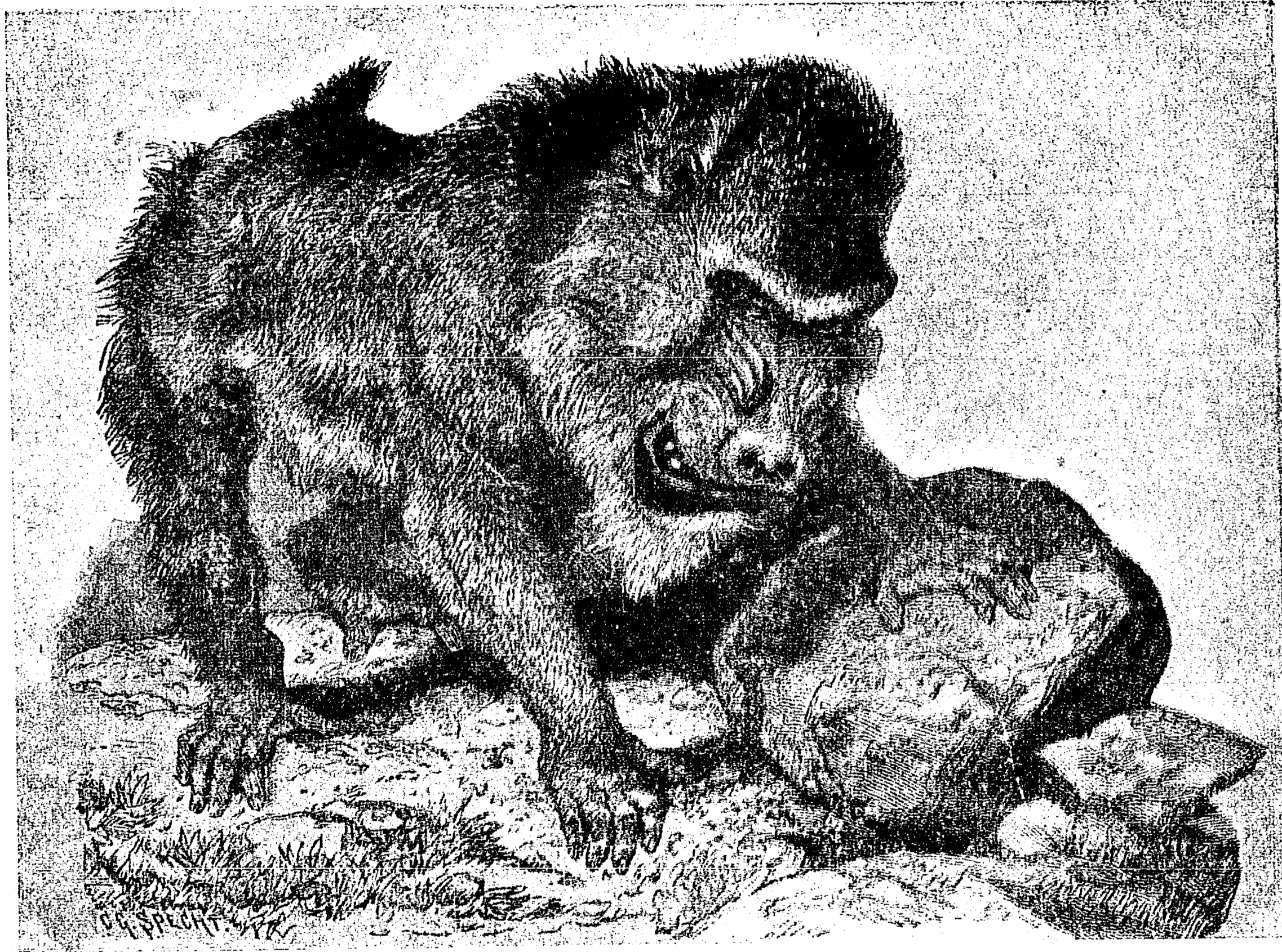


যোগী বলিলেন “ কেন মিথ্যা তর্ক করিতেছ ?”

(৩৬ পৃষ্ঠা)

শ্রীযুক্ত হিতেন্দ্রমোহন বসু কর্তৃক অঙ্কিত

১৯২৬



মান্ড্রিল বা সাং-বেবুন

শ্রীমতী, ১৬২৬



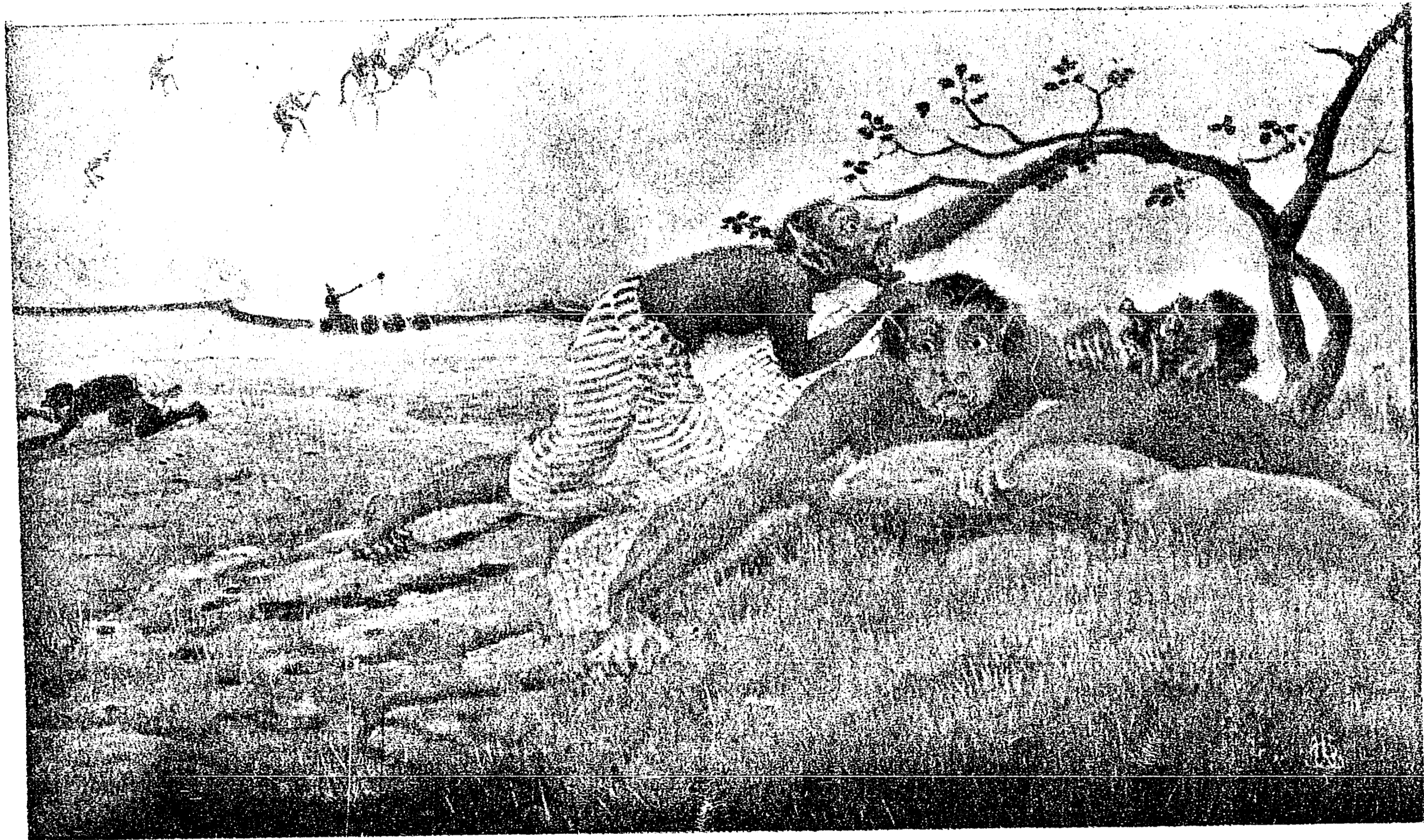
শুকদেব

শ্রাবণ, ১৩২৬



बहुम दिवा दिवा प्रकार

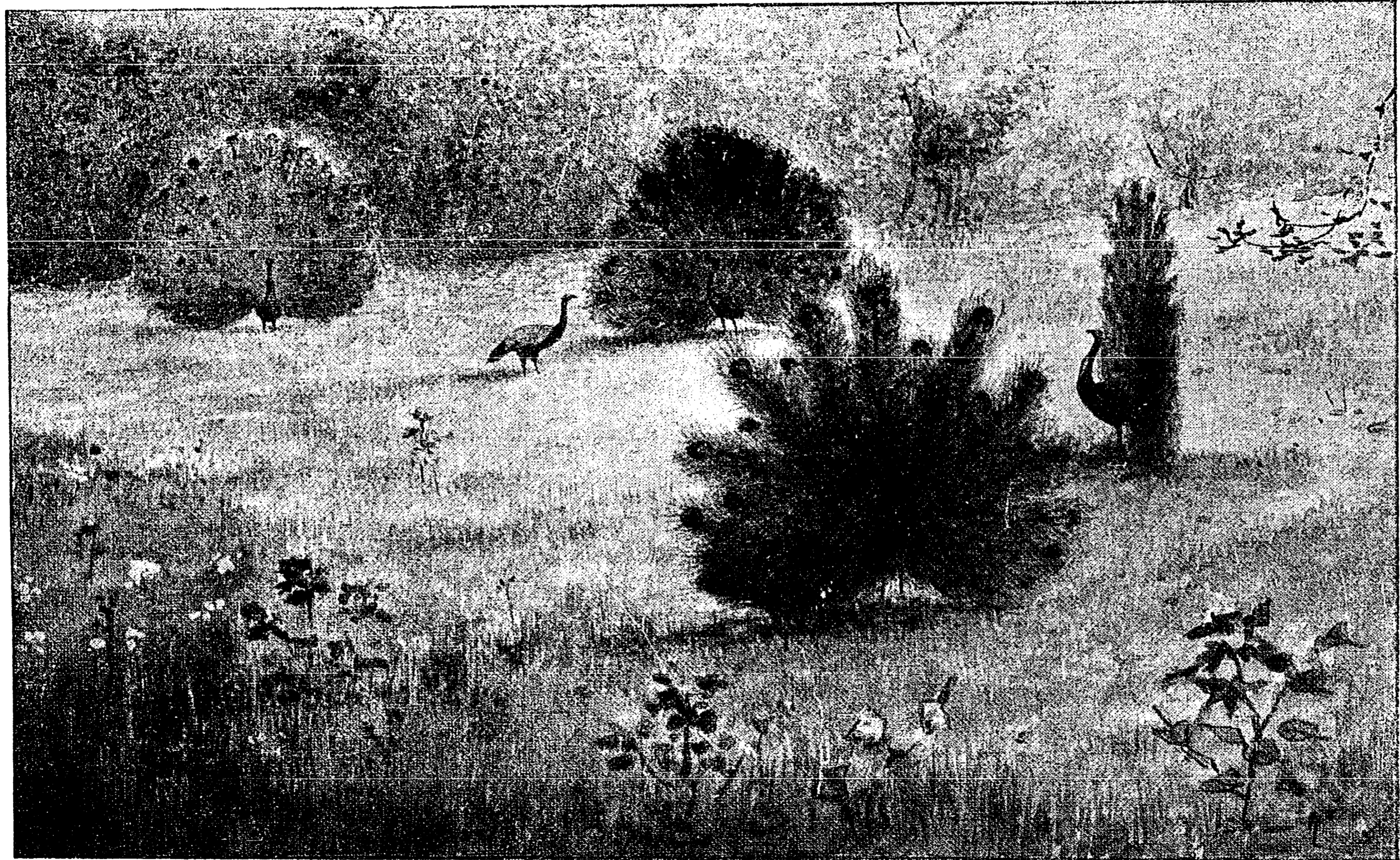
15/11, 2026



ପ୍ରମାଣାତ୍ମକ ରାଜ୍ୟ-ରାଜ

(ଏକାଧିକାଧିକାରୀ ରାଜ୍ୟର ଅଧିକାଂଶ ଅଂଶ)

ଭାରତୀୟ, ୧୯୨୫



बिहार में एक गाँव के दृश्य

बिहार में एक गाँव के दृश्य

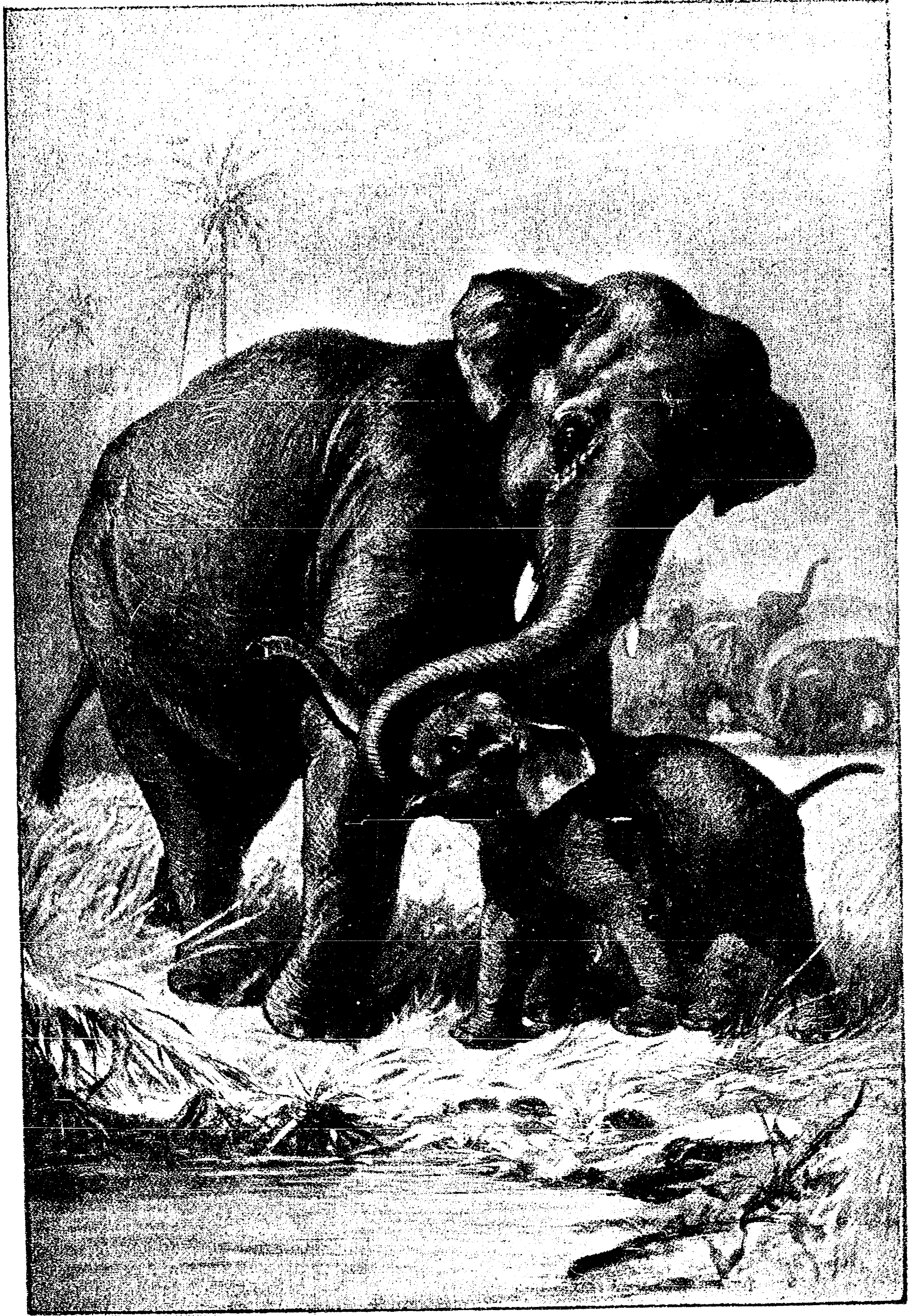
बिहार में एक गाँव के दृश्य, १९२७



সে বললে “কি আপদ ! মশাই ন্যাজ ধ’রে টানেন কেন ?
ছিঁড়ে যাবে যে !”

(“ছাতার মালিক” গল্প দেখ)

স্বাধীনতা যুদ্ধ, ১৯৪৭



আহুরে ছেলে

১৮৭, ২১৩৬০