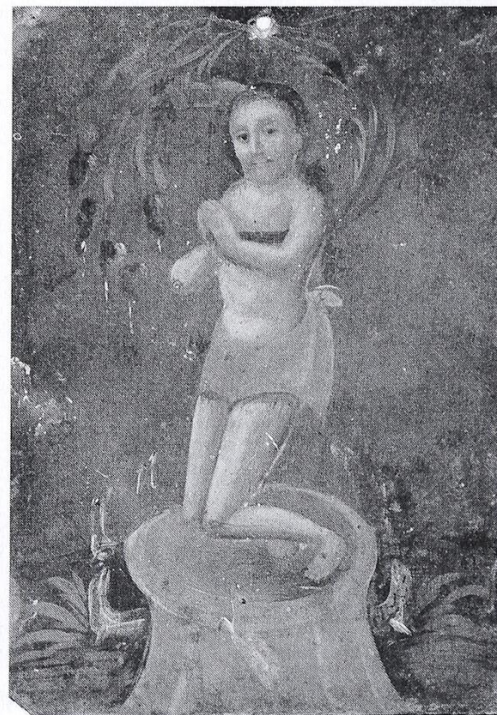


cza Chrystusa z koroną cierniową na chuście Weroniki czy też inną wersję tego tematu w ikonografii, a mianowicie przedstawienie mężczyzny „trójgłowego” czy też mężczyzny o trzech obliczach. Właśnie to ujęcie tematu zostało potępione przez papieża Urbana VIII w 1628 r. w odpowiedzi na krytykę protestantów, którzy przedstawienie to określali mianem „cancerbero católico” – katolickim cerberem³⁰.



[2. Pieta (PME 16338/E; 34,5 cm x 24,2 cm); Tłocznia Mistyczna, cudowna krew Chrystusa (PME 16337/E; 17,8 cm x 12,8 cm (fot. Edward Koprowski), Państwowe Muzeum Etnograficzne w Warszawie)]

Pieta (PME 16338/E) [il. 2]; (34,5 cm x 24,2 cm, fot. Edward Koprowski, Państwowe Muzeum Etnograficzne w Warszawie)

Motyw ten ukazany jest zawsze z przedstawieniem Matki Boskiej, która pochyla się i podtrzymuje zdjęte z krzyża ciało Syna. Prawdopodobnie źródłem i inspiracją tego *retablo* był obraz czy druk pochodzący z Europy. W tle widoczne są dwie kopuły z półksiężycami, być może jest to próba przywołania atmosfery Bliskiego Wschodu. Pieta – etymologicznie słowo to pochodzi od włoskiego „pieta”, co oznacza miłosierdzie, współczucie, pobożność. W tym

³⁰ AMODIO 2005: 98–102.