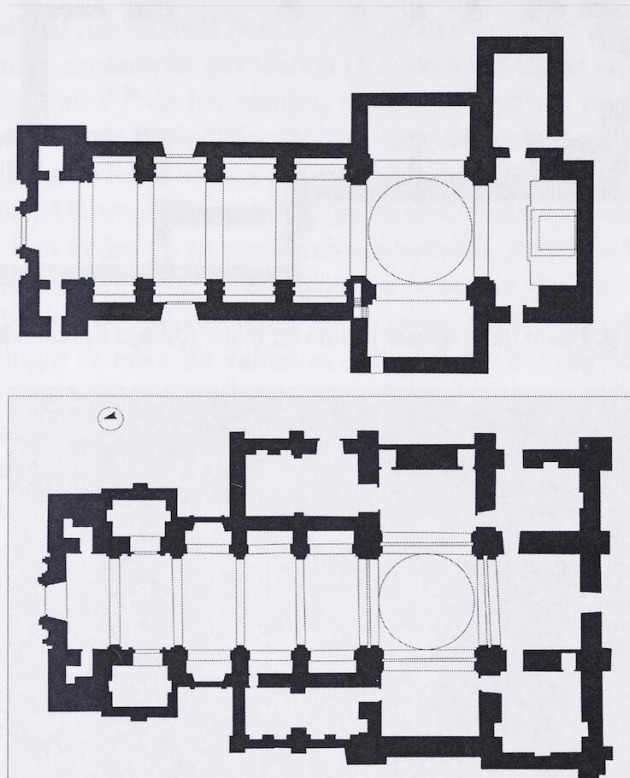


tas sino también en realizaciones sacras que no estaban relacionadas con la orden.



[Fig. 8. Plano de la iglesia jesuita en Cusco; Plano de la Iglesia de San Pedro en Cusco (dibujo E. Kubiak).]

En la ciudad de Cusco el sistema de pilastras murales fue empleado en la construcción de la iglesia de San Pedro [Fig. 8]. El templo muestra un esquema parecido, basado en un plano de cruz latina con una bóveda vaída y similar división espacial; una nave de cuatro secciones, capillas laterales [Fig. 12], transepto, un presbiterio cuadrado y una cúpula en el crucero⁶⁷ [Fig. 10]. Una concepción espacial similar podemos observar también en la Iglesia de Nuestra Señora de Belén, con la diferencia que aquí las capillas son de menos profundidad [Fig. 12] y la cúpula está ausente. El tramo del crucero es algo más grande que los otros y la bóveda vaída de la capilla mayor está sobreelevada⁶⁸.

⁶⁷ Plano en: CHARA ZERECEDA, CAPARÓ GIL 2004: 81.

⁶⁸ CHARA ZERECEDA, CAPARÓ GIL 2004: 97.