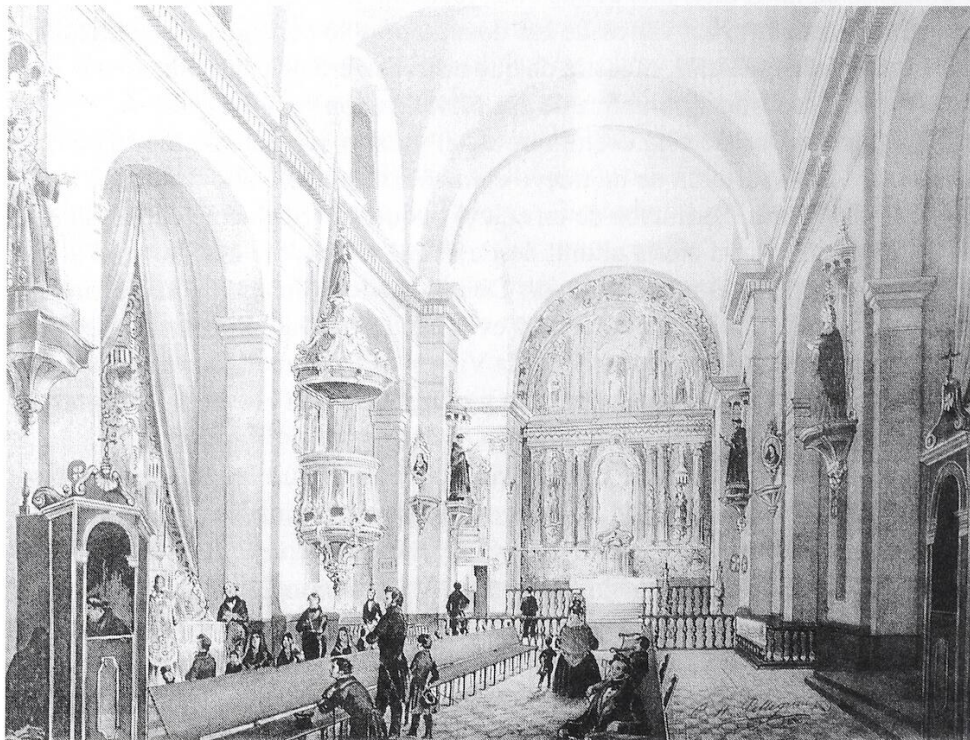


La cita da la pauta de dos consideraciones de interés: (1) la diferente funcionalidad de la escultura y la pintura, ya que mientras no hay inconveniente en exhibir un cuadro “con el retrato de la misma imagen a la vista del público”, su función de ocultamiento es (2) “aumentar la devoción” hacia la representación escultórica, que permanece oculta. Su corrimiento requería la presencia del sacerdote con vestiduras apropiadas⁵⁷. Cortinados de ocultamiento se pueden ver todavía en la acuarela de Pellegrini (1841) [fig. 16] cubriendo parcialmente los retablos de las capillas laterales y cegando el nicho principal del altar mayor de la iglesia del Pilar.



[Fig.16. Carlos Pellegrini, el Pilar.]

LOS RETABLOS

Características formales. Como el resto de los aspectos relativos a la vida de las cofradías de Buenos Aires, los retablos sufrieron transformaciones a lo largo de los siglos XVII y XVIII, pero esta evolución sólo puede ser reconstrui-

⁵⁷ CORBET FRANCE 1944: 79.