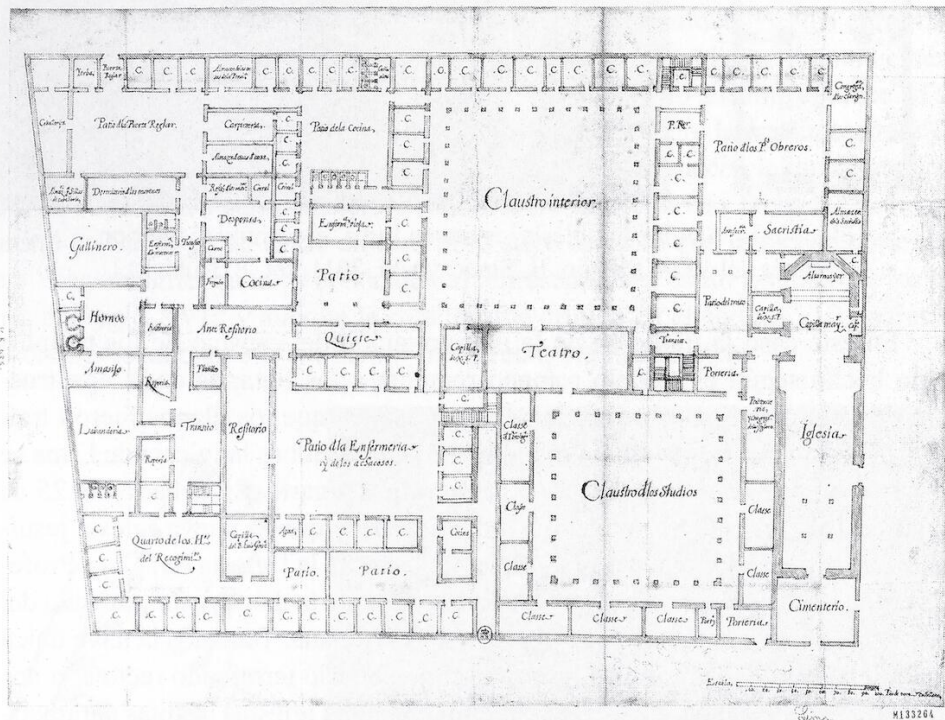


de 1638²⁶, pero los trabajos de la decoración de algunas capillas tardaron hasta los años cincuenta del siglo XVII²⁷. De aquel momento se conservaron los interiores de algunas capillas, pero la nave, el presbiterio y la cúpula en el cruce-ro fueron transformados en el espíritu del clasicismo en los principios del siglo XIX²⁸. De los documentos escritos sabemos, que en el siglo XVII la nave esta-ba decorada con los pilares en el orden corintio con las dominantes de colores azul y dorado²⁹ [figs. 10–11].



[Fig. 9. La iglesia jesuita en Lima, antes del 1624, (BNF, Fondo: Vallery–Radot, 485).]

²⁶ VARGAS UGARTE 1963: 23.

²⁷ VARGAS UGARTE 1956: 22–23.

²⁸ WUFFARDEN 2002: 98; VARGAS UGARTE 1956: 23.

²⁹ VARGAS UGARTE 1956: 18.