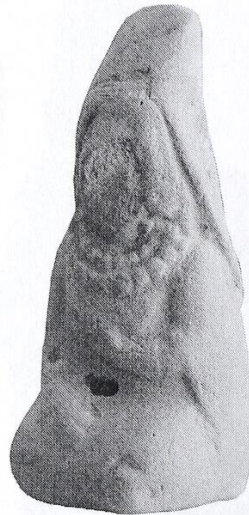


se representa y es identificado por una especie de anteojeras que pueden estar formadas por dos serpientes entrelazadas, y colmillos muy marcados [fig. 14].



[Fig. 13. Representación de mujer cubierta por un amplio paño que cubre su cabeza y parte del cuerpo. Fotografías de Ricardo Armijo. Proyecto Arqueológico Comalcalco, INAH.]



[Fig. 14. Fragmento de figurilla de mujer con una prenda como capa o *quechquemil* que tiene como decoración en la parte frontal la representación de Tláloc, pertenece al Proyecto Arqueológico Comalcalco. A un lado una figurilla completa del Museo de Hecelchakan, Campeche con el mismo atuendo y diseño iconográfico. Fotografías de Ricardo Armijo, acervos del INAH.]