

Μετεώρου πίναξ αφιερωθείς υπό της βασιλίσσης Παλαιολογίνης υπό Ν. Βέη. 177

ἔχουσι τὴν αὐτὴν προεξοχὴν, ἣν καὶ αἱ τοῦ Διὸς καὶ τῆς Ἥρας (0·08-0·09), θὰ ἀπετέλει τὴν ἀριστερὰν τῷ θεωμένῳ πλευρὰν αὐτοῦ.

Ὡς ἐκ τῆς ἀτελοῦς διατηρήσεως τῶν μορφῶν τῆς νῦν εὐρεθείσης πλακῆς, δύσκολον τυγχάνει τὸ ν' ἀποφῆνται τις περὶ τῆς ταυτότητος αὐτῶν. Ὁ κ. Σβορώνος, πρὶν ἢ εὐρεθῆ ἡ προκειμένη πλευρά, εἶχε κατατάξει ἐν αὐτῇ, ὡς ἐν τῷ ἀνωτέρῳ διαγράμματι αὐτοῦ φαίνεται, τρεῖς μορφάς· ἐν τῷ μέσῳ κατέταξε τὴν Δήμητρα, δεξιόθεν αὐτῆς τὸν Ποσειδῶνα καὶ ἀριστερόθεν τὴν Ἀθηνᾶν. Ἡ ὑπόθεσις τοῦ κ. Σβορώνου περὶ τῆς μορφῆς καὶ τῆς θέσεως τῆς Δήμητρος ἐπιβεβαιούται σήμερον διὰ

τῆς νεωστὶ εὐρεθείσης πλευρᾶς. Τῷ ὄντι μόνον περὶ τῆς μεγαλοπρεποῦς καὶ ἐπιβλητικῆς ταύτης μορφῆς, ἣτις ἔχει ἀντίστοιχον ἐν τῇ ἀντιθέτῳ πλευρᾷ τὴν μητροπρεπῆ Ἥραν, δυνάμεθα μετὰ βεβαιότητος νὰ εἰπώμεν ὅτι αὕτη εἰκονίζει τὴν «καλλιπλόκαμον ἄνασσαν» (Ὀμήρ. Ἴλ. Ε 326) καὶ «θεσμοφόρον» Δήμητρα.

Περὶ τῶν ἑκατέρωθεν αὐτῆς δύο μορφῶν, καὶ μετὰ τὴν ἀνακάλυψιν τῆς πλευρᾶς, μόνον ὑποθέσεις δυνάμεθα νὰ ἐξενέγκωμεν.

Ἐν τῷ ἱερῷ τοῦ Ἀσκληπιοῦ 1910.

Χρῆστος Ἀ. Γιαμαλίδης.

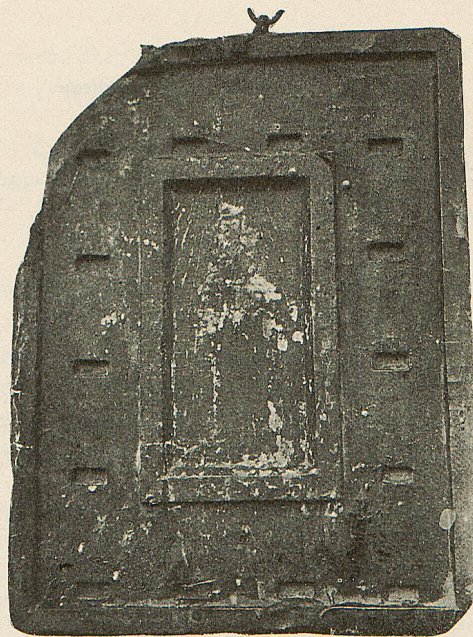
Μετεώρου πίναξ αφιερωθείς υπό της βασιλίσσης Παλαιολογίνης

ὑπό

Νικολάου Ἀ. Βέη.

Ἐκ τοῦ θησαυροῦ, τοῦ ὄντως πλουσιωτάτου εἰς μνημεῖα τῆς μικροτεχνίας — ἔργων σερβοβυζαντικῶν καὶ τῆς καθαρῶς βυζαντικῆς παραδόσεως — τῶν μονῶν τῶν Μετεώρων, ἅτινα κατέγραψα καὶ ἐμελέτησα ἐν αὐταῖς κατὰ τὰ ἔτη 1908, 1909, 1910 καὶ 1911, διεξοδικῶς πως περιγράφω ἐνταῦθα τὸν ἐν τῇ μονῇ τῆς Μεταμορφώσεως τοῦ κατ' ἐξοχὴν Μετεώρου πολύμορφον ἐκεῖνον πίνακα, τὸ ἀφιέρωμα τῆς βασιλίσσης Μαρίας Ἀγγελίνης Κομνηνῆς Δουκαίνης Παλαιολογίνης. Περὶ τοῦ πίνακος τούτου ὀλίγας τινὰς λέξεις ἀφιέρωσα ἀλλαχοῦ¹, σημειώσας ὅτι «ἀνεῦρον . . . τὴν πολυτιμον ταύτην εἰκόνα . . . ἀπερὸξιμένην καὶ λησμονημένην, ἀμυδρὰν ἐκ σταγμάτων κηροῦ, κομισάλεαν, ἐν τινι ἀποκρύφῳ κόγχῃ τοῦ Μετεώρου, ἐν μέσῳ κρανίων νεκρῶν», ὑποσχόμενος ἅμα ἰδίαν

¹ Νικ. Ἀ. Βέη "Ἐκθεσις παλαιογραφικῶν καὶ τεχνικῶν ἔρευνῶν ἐν ταῖς μοναῖς τῶν Μετεώρων κατὰ τὰ ἔτη 1908 καὶ 1909 Ἀθῆναι 1910 σελ. 65.— Πρὸς καὶ Γ. Τσοκοπούλου ἄρθρον περὶ τῶν ἡμετέρων ἐν Μετεώροις ἐργασιῶν ὑπὸ τὸν τίτλον «Οἱ θησαυροὶ τῶν Μετεώρων» δημοσιευθὲν ἐν τῇ ἐφημερίδι «Ἀθῆναι» τῆς 5ης ἰανουαρίου 1910.—Πρὸς καὶ «Παναθήναια» τόμ. Θ' (1909-10) σελ. 67.



Εἰκὼν 1. Πίναξ βασιλίσσης Παλαιολογίνης.