

περιέργου μνημείου τούτου, ὡς καὶ ἐτέρων χριστιανικῶν καὶ βυζαντινῶν.

Τοιαῦται ἐν περιλήψει αἱ ἐν Νικοπόλει σκαφικαὶ ἡμῶν τοῦ παρελθόντος ἔτους ἔρευναι αἰτίνας θέλουσιν εὐθὺς μετ' ὀλίγον συνεχισθῆ, διότι, ὡς ἐξάγει τις ἐκ τῶν ὀλίγων ἤδη συντελεσθέντων ἐν αὐτῇ σκαφικῶν ἔργων, ἢ ὑπὸ χριστιανικὴν ἀρχαιολογικὴν

ἔποψιν ἔρευνα τῶν ἐν αὐτῇ χριστιανικῶν μνημείων θέλει διαχύσει ἄφθονον φῶς ἐπὶ πλείστον σκοτεινῶν ζητημάτων, θὰ προσθήσει δὲ τίς οἶδε ὅποια σημαντικὰ ἔργα τέχνης βυζαντινῆς τῶν καλλίστων χρόνων τῆς κραταιᾶς καὶ θεοφρουρήτου ἐκείνης Ἀυτοκρατορίας.

Ἄλέξανδρος Φιλαδελφεύς.

Προσθήκαι καὶ ἐπανορθώσεις εἰς τὰ περὶ πλακὸς τραπέζης χριστιανικῆς

ὑπὸ

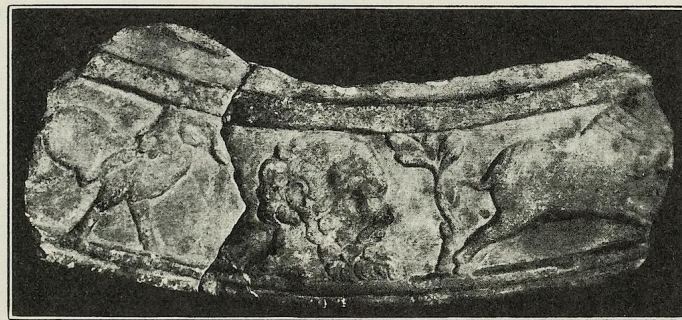
Ἀνδρέου Ξυγοπούλου.

Σκοπὸς τοῦ παρόντος σημειώματος εἶναι ἀφ' ἑνὸς μὲν ἡ δημοσίευσίς καὶ ἄλλου ἀναγλύφου ἀνήκοντος εἰς τὴν σειρὰν τῶν τραπέζων τὰς ὁποίας περιεγράψαμεν εἰς τὸ ἄρθρον «Πλάξ τραπέζης χριστιανικῆς» τὸ δημοσιευθὲν εἰς τὸ προηγούμενον τεύχος τῆς ΑΕ (σελ. 70-84), ἀφ' ἑτέρου δὲ ἡ ἐπανόρθωσις τινῶν οὐχὶ ὀρθῶς γραφέντων εἰς τὸ ἄρθρον ἐκεῖνο.

Ὁ κ. Κεραμόπουλος λίαν εὐγενῶς μοὶ παρεχώρησε τὴν φωτογραφίαν ἑνὸς ἀναγλύφου τεμαχίου

τραπέζης εὐρεθέντος ὑπ' αὐτοῦ πρὸ ἐτῶν ἐν Ἀμφίσει καὶ κατατεθέντος εἰς τὸ ἐκεῖ γυμνάσιον.

Ἐπὶ τοῦ εἰς δύο τεθρασμένου τεμαχίου τούτου βλέπομεν ἀριστερὰ πιθανῶς αἰγαγρον ξέοντα, τὸ ῥύγχος τοῦ διὰ τοῦ ἑνὸς τῶν ὀπισθίων ποδῶν, παρὰ τὸ ζῶον τοῦτο ὑπάρχει φαλακρὰ κεφαλὴ φέρουσα πώγωνα καὶ ἐστραμμένη πρὸς δεξιὰ μετ' αὐτὴν ὑπάρχει δένδρον πλησίον τοῦ ὁποίου βλέπομεν ζῶον, οὗ ἑλλείπει ἡ κεφαλὴ, τρέχον πρὸς δεξιὰ (εἰκ.1).



Εἰκ. 1. Τεμάχιον ἀναγλύφου τραπέζης ἐν Ἀμφίσει.

Καὶ τὸ τεμάχιον τοῦτο, ὅπως καὶ πάντα τὰ περιγραφέντα ἐν τῷ προηγούμενῳ ἄρθρῳ, φέρει πρὸς τὰ ἔσω μὲν καὶ ὑπεράνω τῶν παραστάσεων ἐπίπεδον στενὴν ταινίαν πρὸς τὰ ἔξω δὲ καὶ ὑπὸ τὴν ἀνάγλυφον ζώνην λέσβιον ἀστράγαλον ὁμοίου σχή-

ματος πρὸς τὰ ἄλλα.

Περὶ τῆς κεφαλῆς τοῦτο μόνον δύναται τις νὰ παρατηρήσῃ, ὅτι αὕτη φαίνεται εἰκονιστικὴ, πόθεν ἔμωζ ἀντεγράφη καὶ τί σημαίνει δὲν δυνάμεθα νὰ γνωρίζωμεν.