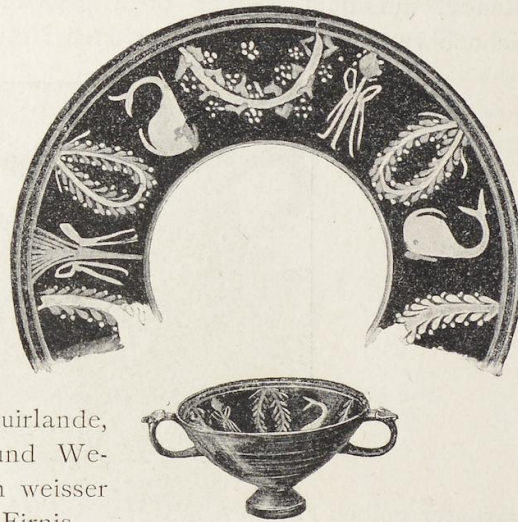


80

C. WATZINGER

28. Becher mit zwei Henkeln aus Athen, H. 7 cm, Dm. 12,5 cm; Heidelberger archäologisches Institut. Auf den Henkeln Epheublätter, aussen nur ein tief eingeritzter Ring. Innen zwei Kränze und zwei Delphine einander gegenüber, dazwischen Epheu- und Lorbeerguirlande, Thyrsos mit Binde und Wedel; in der Mitte ein weisser Stern. Dunkelgrauer Firnis.



29. Tiefe Schale mit scharf abgesetztem Rand und mehreren aussen eingepressten Ringen. H. 6 cm, Dm. 15 cm. Athen,



Nationalmuseum Inv. 2258. Innen oben gelbes Lorbeerband mit weissen Punktblüten; in der Mitte gelb und weisser Stern,