

Amsler und Ruthardt <Berlin> [Editor]: Katalog schöner und seltener Kupferstiche, Radierungen, Holzschnitte, Farbdrucke, Schabkunstblätter des XV. - XX. Jahrhunderts: darunter Dubletten der Königl. Museen zu Berlin, interessante sehr seltene Bildnisse u. Darstellungen zur Geschichte von Brandenburg-Preussen, Napoleon I., Rheinpfalz, Oesterreich, Polen, Russland, Schweiz ... ; Versteigerung zu Berlin 22. November 1909 und folgende Tage (Katalog Nr. 82)

Berlin, 1909

Seite 33

- 495 Dasselbe Blatt. R.-D. 21 IV.
Sehr schöner Abdruck desselben frühen Zustandes, mit Rändchen um die Darstellung. Mit einem gelben Fleck.
- 496 Die Entführung der Europa. R.-D. 22 Nachtrag III.
Ausgezeichneter früher Abdruck vor Verstärkung der Einfassungslinie, mit Rand.
- 497 Campo-Vaccino. R.-D. 23 V.
Ausgezeichneter Abdruck, mit Rand.
- 498 Dasselbe Blatt. R.-D. 23.
Guter Abdruck, mit Rändchen um die Darstellung. Ein kleiner Riß hinterlegt.
- 499 Der Hirt und die Hirtin. R.-D. 25 Nachtrag I.
Sehr schöner früher Abdruck vor der Nummer 45 im Unterrande.

JACOB DE GHEYN D. A.

- 500 Abraham Gorläus, der berühmte Numismatiker in seinem Kabinett. Halbfigur. Pass. 4.
Vorzüglicher Abdruck, mit Rändchen um die Darstellung.

CARL CHRISTIAN GLASSBACH.

- 501 „Abbildung des Luft-Balls welcher im April zu Berlin aufsteigen wird, 26 Fuß im Diameter und gegen 40 Fuß hoch . . .“ Rosenberg del. kl. qu. fol. Leicht koloriert.

JOHANN WOLFGANG VON GOETHE.

- 502 Lebensgroßes Brustbild des Dichters im Profil nach links. In Oval. Jagemann del. Jacob lith. Kreide, bei C. de Lasteyrie, um 1819.
Eines der besten Bildnisse des großen Dichters; frühe Lithographie in prachtvollem Abdruck. Im breiten Rande zwei Risse hinterlegt. Selten.
- 503 Derselbe. Brustbild nach rechts. Lithographie. Langlumé lith. kl. fol.
- 504 Italienische Gebirgslandschaft mit einem Wasserfall. Von Goethe radiert nach einem Gemälde von A. Thiele und gewidmet seinem Freunde, dem Oberhofgerichtsrat und Bürgermeister in Leipzig, Chr. Gottfried Hermann. 4.

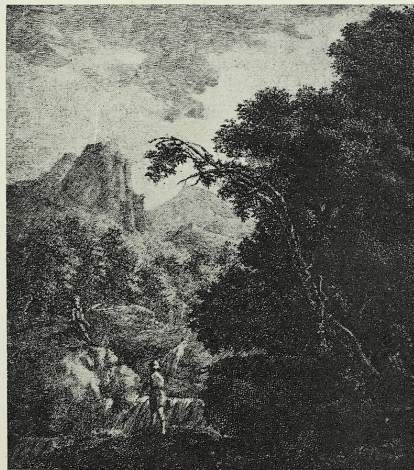
Vorzüglicher Abdruck, mit Rand.
Von größter Seltenheit.

== Siehe die Abbildung. ==

- 505 Carl August, Großherzog zu Sachsen-Weimar-Eisenach, mit seinen Hunden im Schloßgarten spazierend. C. A. Schwerdgeburth del. et sc. Aquatinta. fol.

Ausgezeichneter Abdruck, mit Rand.

- 506 2 Blatt: Ansichten aus dem zerstörten Pompeji. Ph. Hackert p. Georg Hackert sc. gr. qu. fol. Leicht gebräunt.



No. 504.

Amsler & Ruthardt, Berlin W. 64.