

Amsler und Ruthardt <Berlin> [Editor]: Aquarellen, Ölstudien, Handzeichnungen bedeutender Künstler meist des XIX. Jahrhunderts aus altem Berliner Privatbesitz: darunter reichhaltige Werke von Carl Blechen und Anselm Feuerbach ; ferner schöne und wertvolle Blätter von Buchhorn ... ; Kupferstiche, Radierungen, Holzschnitte, Lithographien und Werke von bekannten Künstlern derselben Zeit darunter eine reichhaltige Auswahl von Bildnissen und Darstellungen zur Geschichte von Brandenburg-Preussen, Alt-Berlin und Potsdam ; Versteigerung zu Berlin Dienstag den 28. bis Freitag den 31. Oktober 1913 (Katalog Nr. 96)

Berlin, 1913

Seite 71

- 672 Derselbe König in jungen Jahren vor einem Zelt stehend. G. P. Busch sc. kl. fol.
Vorzüglicher Abdruck. **Höchst selten.**

- 673 2 Blatt: Derselbe und seine Gemahlin Elisabeth Christine von Braunschweig. Hüftbilder in jüngeren Jahren, in ovaler Umrahmung mit reichem Beiwerk. Nilson sc. kl. fol. Gegenstücke.

- 674 Merkwürdige Jubelfeier der 50jährigen Ehe Friedrichs des Großen mit seiner Gemahlin Elisabeth Christine, 12. Juni 1783. Spottbild. Holzschnitt. kl. fol. Vorzüglich erhaltenes Exemplar dieses **höchst seltenen** Holzschnittes.

== Siehe die Abbildung. ==

- 675 Friedrich der Große in jüngeren Jahren und seine drei Brüder. Medaillonbildnisse in Gestalt einer Pyramide mit reichem Beiwerk. Haffner exc. fol. Dabei ein Bildnis des Königs von einem unbekanntem Künstler.

- 676 2 Blatt: Gedenkblätter auf die Verbesserung des Justizwesens in den preußischen Staaten und auf den Einzug des Kaisers Paul Petrowitsch in Berlin. Stecher unbekannt. kl. fol.

- 677 Friedrich der Große in jüngeren Jahren zu Pferde. Ganze Figur. Henry Overton exc. imp. fol. Von zwei Platten zusammengesetzt.

Dekoratives Hauptblatt in schönem Abdruck, mit Rändchen um die Darstellung. **Sehr selten.**

- 678 Derselbe König. Hüftbild mit Hut im Rokoko-rahmen. Kilian sc. gr. fol.

- 679 Der König zu Pferde nach links sprengend, gefolgt von Kürassieren. D. Chodowiecki inv. et sc. 1758. kl. fol. Engelmann 9.

Eines der besten gleichzeitigen Bildnisse des Königs in vorzüglichem alten Abdruck, mit Rand. **Sehr selten.**

== Siehe die Abbildung. ==

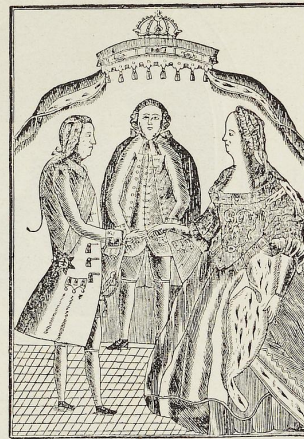
- 680 Dasselbe interessante Blatt. E. 9. Späterer Abdruck.

- 681 Brustbild des Königs, in Oval. Van Loo p. Idem sc. 8. E. 49.

Vorzüglicher Abdruck, mit vollem Rand. **Selten.**

- 682 Friedrich der Große zu Pferde mit Gefolge, im Hintergrunde ein Gefecht. Schleuen sc. fol.

Amsler & Ruthardt, Berlin W 8.



No. 674.



No. 679.