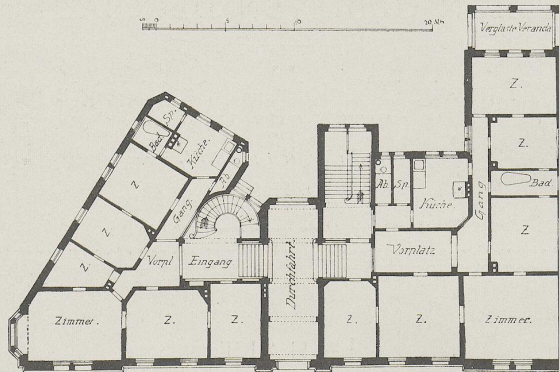


Die Küche mit Aufzug liegt im Kellergeschoss. Die Mauerflächen des Erdgeschosses sind geputzt, der erste Stock ist Blockhausbau, das Dach mit roten Ziegeln gedeckt.

Tafel 78. Altar aus St. Ulrich zu Augsburg; aufgenommen von Architekt Th. Rogge in Rostock.

Der von Markus Fugger, dem Reichen, im Jahre 1580 gestiftete Altar ist ein herrliches Werk italienischer Renaissance. Er trägt reiche Vergoldung auf teilweise farbigen Gründen. Als konstruktive Eigentümlichkeit sei erwähnt, dass die korinthischen Säulen des Untergeschosses mit den Altarflügeln fest verbunden sind und sich zwecks Öffnung dieser Flügel um ihre Achse drehen lassen.

Das für die Bedürfnisse einer Familie bestimmte Wohnhaus ist auf einem jener kleinsten Grundstücke errichtet, wie sie in der Altstadt von Köln vielfach vorkommen. Die Gesamtfläche desselben beträgt 114,80 qm, von der, den baupolizeilichen Vorschriften entsprechend, mindestens ein Viertel unbebaut zu belassen war. Das Haus besteht aus einem Unterkellergeschoss mit drei Kellerräumen; einem Sockelgeschoss (zur Hälfte unter der Erdoberfläche), enthaltend eine Küche, eine Waschküche, ein Kohlengelas und auf der Podesthöhe der Treppe zum Erdgeschoss Aborte, sowie einen Ausgang nach dem kleinen Gärtchen; einem Erdgeschoss, dessen Einteilung aus dem beigegebenen Grundriss ersichtlich ist; einem ersten Obergeschoss, enthaltend ein Wohnzimmer mit daneben liegender Loggia (über der Blumenhalle



Haus Marquardt in Stuttgart; erbaut von Eisenlohr & Weigle, Architekten daselbst.
Grundriss des Erdgeschosses.

Tafel 79. Kurhaus auf der Insel Fano; erbaut von Puttfarcken & Janda, Architekten in Hamburg.

Die Nordseeinsel Fano, nördlich von Sylt gelegen und in dänischem Besitze, zeichnet sich besonders durch ihren hervorragend schönen Strand aus. Vor zwei Jahren noch wenigen als Seebad bekannt, dürfte Fano berufen sein, in kurzer Zeit eine hervorragende Stellung unter den Nordseebädern einzunehmen. Nachdem sich eine Gesellschaft deutscher und dänischer Kapitalisten zur Hebung des Bades gebildet hatte, wurde von den Architekten Puttfarcken & Janda ein umfassender Generalbebauungsplan aufgestellt und zunächst mit dem Bau des vorliegenden Kurhauses unter Mitwirkung des Architekten E. Dorn begonnen. Das in einfachen Formen gehaltene Kurhaus enthält in der Hauptsache Gesellschaftsräume. Die verhältnismässig wenigen Fremdenzimmer sollen nur dem Durchgangsverkehr dienen, während für die Kurgäste durch Errichtung von Logier- und Privathäusern gesorgt wird.

Die Baukosten des Kurhauses belaufen sich auf 230000 M.

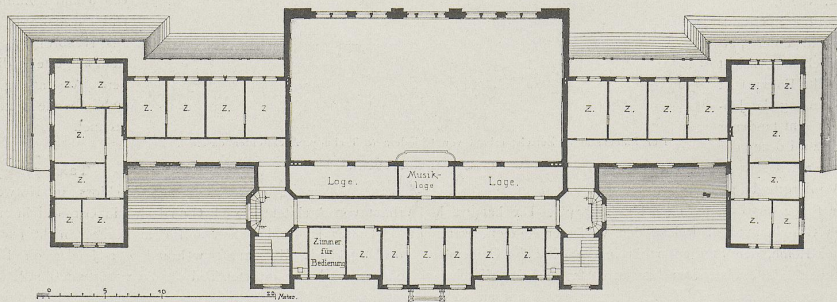
Tafel 80. Einfamilienhaus am Gereonskloster zu Köln a. Rhein; erbaut von Architekt Felix Genzmer daselbst (jetzt Stadtbaumeister von Hagen i. Westf.).

des Erdgeschosses), ein Gesellschaftszimmer und ein kleines Damenzimmer; einem zweiten Obergeschoss, dessen Einteilung ebenfalls aus dem beigegebenen Grundriss erkennbar ist; einem dritten Obergeschoss mit einer dem vorigen Geschoss etwa gleichen Anordnung, und schliesslich einem Dachgeschoss mit einigen Kammern und einem Trockenspeicher, das sind im ganzen etwa zwanzig Räume ohne Flur, Treppenhaus, Aborte u. dergl.

Die äussere Gestalt des Gebäudes sollte dem Wunsche der Bauherren (Maurermeister Hermans & Thelen zu Köln) gemäss an die Formen der benachbarten, dem XIII. Jahrhundert angehörenden Gereonskirche anklingen.

Die vordere Ansichtseite ist in weissem Cordeler Sandstein und roten Verblendziegeln gebildet; der Sockel ist aus belgischem Granit, die Säulenschäfte am Portal sind aus Syenit und die Sparrensimse aus Eichenholz. Das Bildhauerwerk ist von dem Bildhauer Johann Degen zu Köln gefertigt. Auch die innere Ausgestaltung entspricht den im Äusseren angewendeten Stilformen, unter Verwendung von Holzvertäfelungen, gemalten Stuckdecken und teilweiser farbiger Bleiverglasung der Fensteröffnungen.

Die Baukosten betragen rund 32000 M.



Kurhaus auf der Insel Fano; erbaut von Puttfarcken & Janda, Architekten in Hamburg.
Grundriss des ersten Stockes.

Für die Redaktion verantwortlich Baurat Carl Weigle in Stuttgart.