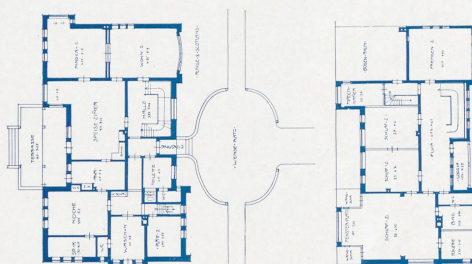
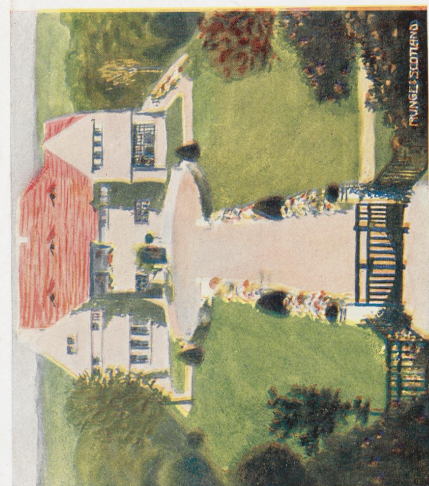
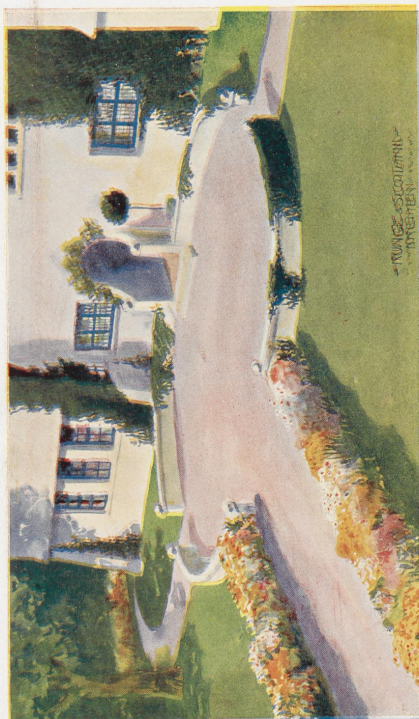


Tafel I.



Architekten: Runge & Scotland
in Bremen.



Landhaus in Bremen-Vahr.
I. Ansicht von der Straße und Einzelheiten aus dem Garten.
Hauptansicht und Innenräume im Textblatt.

Architektonische Rundschau 1907. I.

Verlag von J. Engelhorn in Stuttgart.