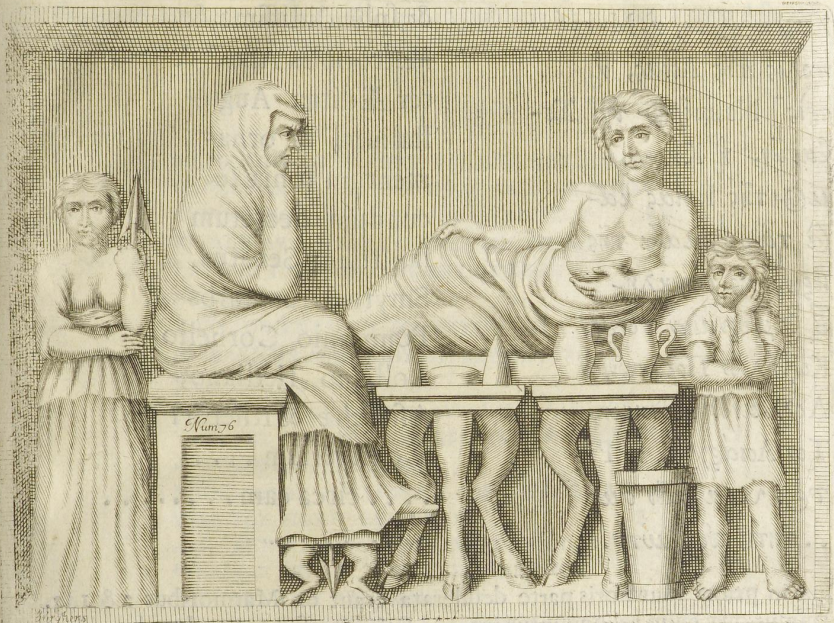


LXXVI.



LXXVII.

LXXVII.

D. M.  
L. AVRELIVS SABINVS  
FABIAE SABINAE MATRI,

... ΝΕΩΚΟΡΟΣ ΤΩΝ ΣΕ  
ΒΑΣΤΩΝ ΚΑΙ ΚΟΣ  
ΜΟΣ ΤΗΣ ΙΩΝΙΑΣ ΚΑ  
ΤΑ ΤΑ ΔΟΓΜΑΤΑ ΤΗΣ  
ΙΕΡΩΤΑΤΗΣ ΣΥΝΚΛΗ  
ΤΟΥ ΣΜΥΡΝΑΙΩΝ ΠΟΛΙΣ  
ΠΟΜΠΩΝΙΟΝ ΚΟΡΝΗΛΙΟΝ  
ΔΟΛΛΙΑΝΟΝ ΗΔΙΑΝΟΝ  
ΤΟΝ ΑΣΙΑΡΧΗΝ ΚΑΙ ΡΗ  
ΤΟΡΑ ΥΠΑΤΙΚΩΝ ΣΥΝ  
... ΕΝΗΤΗΣ ΠΕΡΙ ΑΥΤΗΝ

(R)

Η πρώτη