

porte al Bargello, e nei pennacchi delle bifori del Palazzo Riccardi, stenteremmo a riconoscerla, così fiorita, in un magnifico velluto policromo che n'è tutto seminato senza voler troppo apparire (fig. 13 *B*).

Eguale l'impresa dell'Arte de' Commercianti, ch'era di fiorini d'oro in campo rosso, potrebbe passare inosservata quale un elementare motivo vestiario qualsiasi,

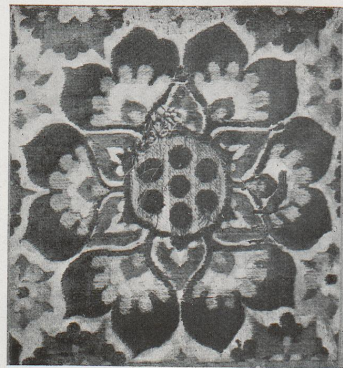
*A**B*

Fig. 13. — Stemma medico in forma di rosone in un desco e in un velluto.

insufficiente a determinare l'epoca e il carattere emblematico del velluto che la reca (fig. 14 *A*), se essa non corrispondesse appunto, nella medesima continuità tessile, in

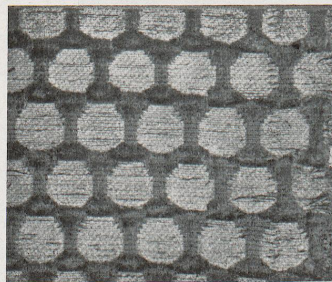
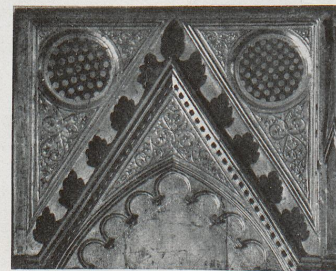
*A**B*

Fig. 14. — Impresa dell'Arte de' Commercianti in un velluto e nella cornice di un trittico trecentesco.

sulla cornice del trittico dell'Orcagna, negli Uffizi, raffigurante S. Matteo (fig. 14 *B*), postavi ad indicare la corporazione donatrice. Inoltre nel presente velluto conferma l'identificazione dell'impresa la specie membranacea dell'oro, sincrona al dipinto, e il preciso diametro dei dischetti aurei collimante coi fiorini mezzi ed interi.

Ad un'altra emblematica indagine ci avvia un caratteristico gruppo di fregi a geometrici intrecci, destinati in gran parte ad ornare pianete e mitrie (fig. 15), come quella