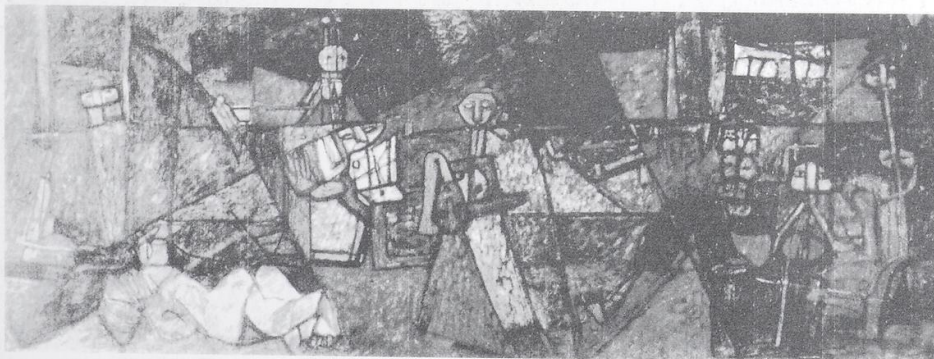


11. Teresa Tyszkiewicz, *Czerwona kanapa*, 1947, olej, płótno, Muzeum Sztuki w Łodzi

W tak wyznaczoną siatkę wkomponowane są sylwetki postaci o okrągłych głowach, prostych nosach i długich szyjach.

Skonfrontujmy obraz Tyszkiewiczowej z płótnem Picassa *Nature morte aux oeufs* powstałym w 1942 r. Dostrzegamy u Picassa podobny system porządkujących płótno linii, które dają to samo wrażenie rozprostowanej kartki papieru. System ten jest również obecny, choć może nie tak



12. Teresa Tyszkiewicz, *Wojna*, 1948, olej, płótno, Muzeum Sztuki w Łodzi