

PALATINO SELECTUS.

203

mus Apud LYCOPHRONEM tres Phœnodamantis Filie Matri Luctatoris Zerinthia Templum exstruxisse memorantur, donum Deæ. ISACIUS TZETZES, Veneri Erycis interpretatur. Quidni & Palestræ solennia tam Viris quàm Fœminis communia instituisse credantur Ægestani, in honorem & Matris & Filii? Ut Authores taceant, Numismata loquuntur.

XXXI.

LILYBÆI

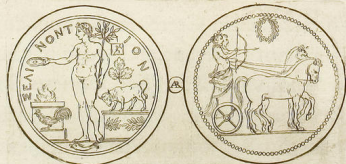


Promontorium Pœnos versus extensum Pœnos naçtum est habitatores. Hi cognominem Promontorio condiderunt Urbem, cum Himeram & Selinontem, Duce Hannibale Gisconis Filio, delevissent. Urbs ea tantum brevi surrexit in robur, ut Romanis non nisi post durissimam cesserit obsidionem. Numisma nostrum Apollinis effigiem continet & sacratum Apollini Tripodem. Ratio in Fatidicâ Putei, qui apud Lilybæos erat, efficaciam ponitur: Qui ex ejus aqua bibebant Pythico furore afflatos Oracula & responsa dedisse, ex DIODORO & MACROBIO GOLTZIUS observat.

Orientem versus per Lybicum mare progressi

XXXII.

SELINONTIORUM



Offendimus Urbem. Hanc Megareses ab Hybla profectos, expulsos Pœnis, occupasse constat. Nomen traxit à fluvio, fluvius à Selino, quod

Cc 2