

LE CAPITOLE, LES TEMPLES

83

Capitole romains, qui augmente l'ampleur de la construction sans engendrer la lourdeur.

Le Capitole de Timgad est le plus important des temples que l'on y a rencontrés ; il en existe pourtant certains autres. Le mieux conservé était dédié, semble-t-il, au Génie protecteur de la cité. Les dispositions générales sont très semblables à celles qui ont été notées pour le Capitole lui-même : une

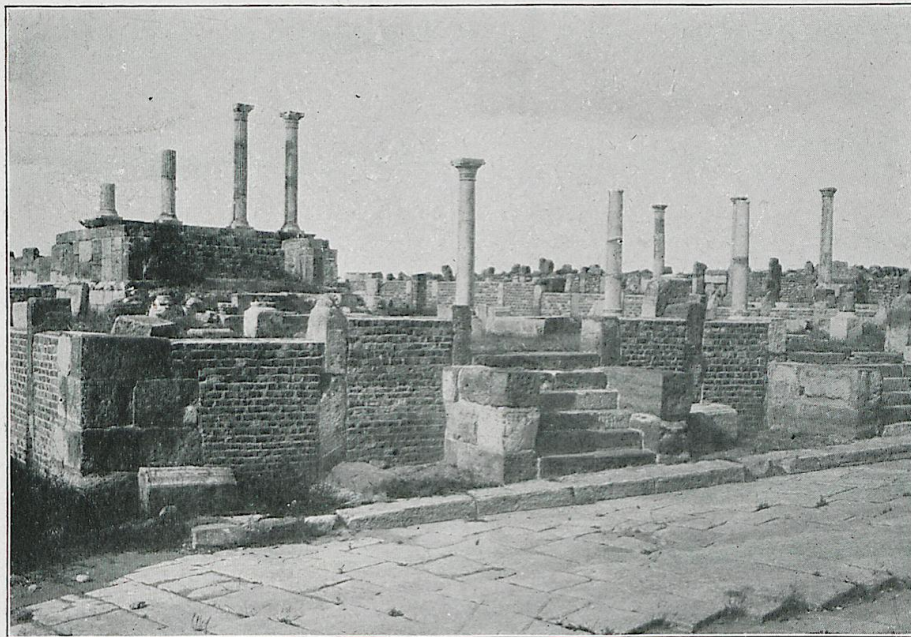


Photo de M. Cagnat.

Timgad. — Le temple du Génie de la cité.

cour antérieure, cette fois assez étroite, qui domine la grande voie décumane au point où elle va atteindre l'arc de Trajan ; tout autour de la cour, des portiques ; au centre, l'autel pour les sacrifices ; dans le fond, la chapelle avec son escalier antérieur, aujourd'hui détruit. On y a découvert plusieurs socles de statues, tous de même taille, où se lisent les noms de Jupiter, de Junon, de Minerve, de Bacchus, de Silvain, de Mars. Toutes ces divinités y étaient associées au Génie de Timgad comme protectrices de la cité. On sait combien était répandu dans le monde romain le culte des Génies ; il n'y avait pas de réunion d'hommes, d'agglomération politique, d'association professionnelle, de communauté quelconque qui ne fût placée sous la protection d'un Génie spécial ; les villes avaient le leur, depuis