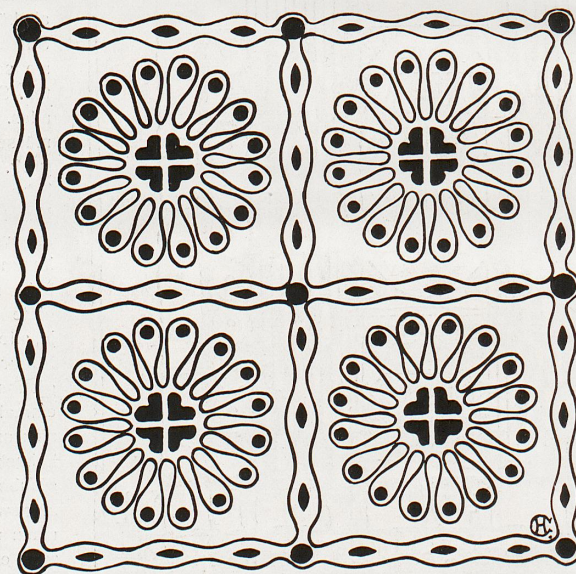


AUSFÜHRUNG: WEISSER GRUND MIT GOLD.



HELENE
GEIRINGER
WIEN.

ENTWÜRFE
ZU FARBIGEN
STICKEREIEN.

AUSFÜHRUNG: GROBES LEINEN, BLAUE SCHNÜRE UND ROTE TUPFEN.