



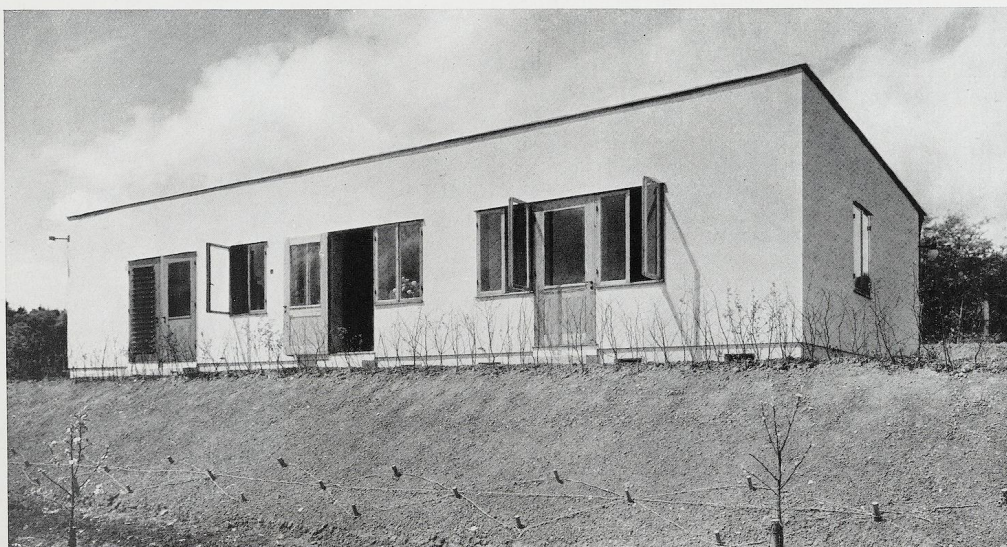
Haus Feist, Godesberg. Architekt Hans Schwippert, Aachen

Haus Feist in Godesberg

Der Bauherr: Zu meinem Hausbau

Dem Architekten wurde aufgetragen, ein Haus zu bauen, dessen Gestalt in erster Linie durch die Funktionen, denen es dienen sollte, zweitens durch die Erfordernisse der Hygiene und drittens durch die Wirtschaftlichkeit im Gebrauch bestimmt wurde.

Erst wurden die Funktionen analysiert und festgelegt. Es wurde dafür Sorge getragen, daß für jede Funktion und für jede Teilfunktion der notwendige Raum nach Form, Lage und Größe vorgesehen war, daß er auch die nötigen Gegenstände aufnehmen konnte, daß die zusammenge-



255