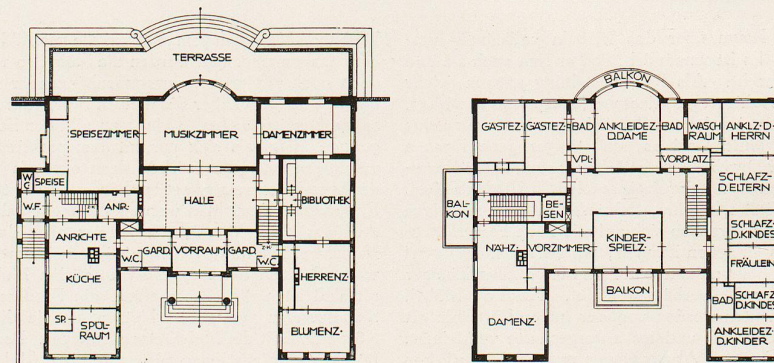




ARCHITEKT PROFESSOR ADELBERT NIEMEYER-MÜNCHEN. PLAUDERECKE IN DER WOHNHALLE MIT STANDLAMPE. HAUS KRAWEHL



PROFESSOR ADELBERT NIEMEYER-MÜNCHEN. GRUNDRISS DES ERDGESCHOSSES UND OBERGESCHOSSES IM HAUSE A. KRAWEHL

### UEBER THEORIE UND UEBER PRAXIS

Ehemals, wie die Künste blühten, wie jeder Handarbeiter in seiner Art ein Künstler war oder wenigstens zu sein strebte, wie gleichzeitig der Umschwung des Geistes nach jeder denkbaren Seite und Richtung hin wenigstens eben so tätig war wie jetzt, hatte der Schulunterricht nichts mit der Praxis gemein, und fing diese mit sich und nicht mit der Theorie an. Der Trieb

des Schaffens wurde im Lehrling früher angeregt und geübt als seine Empfänglichkeit für fremdes exaktes Wissen. Dabei kam er von selbst auf Dinge, die er wissen mußte um weiter zu schaffen, die Wißbegierde wurde in ihm lebendig, sie führte ihn zum wissenschaftlichen Studium, dem es zwar im Durchschnitt an System fehlen mochte, das aber zum Ersatze dafür sofort den Charakter der Forschung und eines tätigen Selbstschaffens annahm. — Die so gesammelten Sachkenntnisse mit