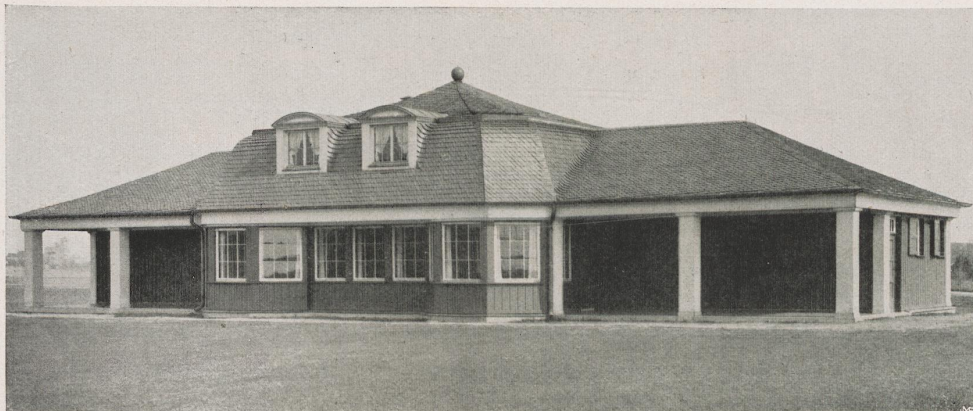


INNEN-DEKORATION

111



ARCHITEKT PAUL POTT IN KÖLN-MARIENBURG

GOLF-CLUBHAUS MIT OFFENEN HALLEN

»DAS BESONDERE«

Amerika, das Land der Riesen-Ziffern und der Massen-Industrie, das ganz auf neuzeitliche Entwicklung eingestellt ist und in dem nicht, wie bei uns, alte Zeit und neue Zeit, der Biedermeier-Mensch und der sportlich-aktive moderne Menschentyp noch in engstem Neben- einander existieren, — Amerika, so meint man hierzulande, zeige, daß der »kollektive Wille« unweigerlich die Produktion zur »Typen«bildung und zur mechanischen Ausgleichung führen werde.

\*

Das Gegenteil aber ist der Fall! Die Fachzeitschriften berichten von dem immer dringlicher werdenden Ruf der amerikanischen Frau »nach Besonderheiten«! Die ständige Frage in den Einrichtungs-Geschäften sei: »Can't you show me something different?« d. h.: »Können Sie mir nicht etwas Besonderes zeigen, etwas, das nicht »alle« haben, sondern das meinem besonderen Bedarf entspricht?«

\*

Die amerikanischen Fabrikanten geben sich also die größte Mühe, Neuheiten, Besonderheiten, Einrichtungs-Stücke in vielartigen, besonderen Formen, in hundert verschiedenen Farbtönen herauszubringen, um den ganz speziellen Wünschen jedes einzelnen Kunden Erfüllung bieten zu können.

\*

Es muß zugegeben werden, daß Amerika durch die wirtschaftlich günstige Lage einen Vorsprung in der »Entwicklung« uns gegenüber gewonnen hat; es darf demgemäß die hier vorgebrachte Entwicklungs-Richtung nach hochwertigen, eleganten Spezialitäten auch als die kommende für uns betrachtet werden, — unsere Einrichtungs-Industrie sei nachdrücklich darauf hingewiesen. H. LANG.



RATH & BALBACH-KÖLN. ENTWURF CARL MÖLLER. NISCHE IN EINER DIELE