



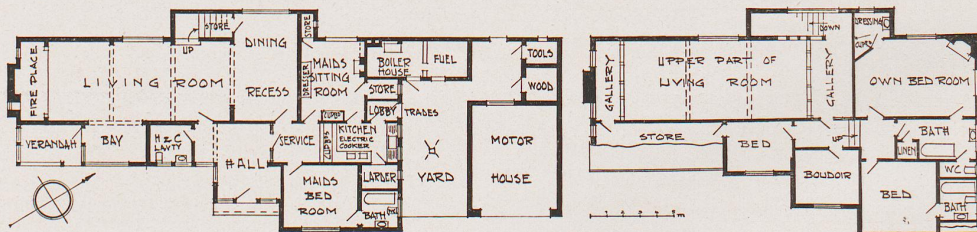
ARCHITEKT L. L. DUSSAULT, F. R. I. B. A.

WOHNHALLE IM HAUSE DES ARCHitekten

WIRKUNG DER WEITRÄUMIGKEIT

Raum ist objektiver Gemüts-Zustand; es ist stau-nenswert, mit welcher Schnelligkeit wir einen guten Wohnraum nach seinen Gemütswerten zu beurteilen ver- stehen, wie rasch wir erfassen, daß in ihm gute, hohe Gedanken gedeihen, daß er weiträumigen Gefühlen eine Resonanz gibt, daß er die Seele freimacht. . Die Wirkung der Weiträumigkeit ist wunderbar, erlösend, fast landschaftlich beglückend. . Nicht ohne tiefen Sinn mischen sich schon in physiologische Vorgänge gewisse Raum-Vorstellungen ein. Wenn wir von einer »beengten«

Brust, einem »gepreßten« Herzen sprechen, wenn das orientalische Märchen »Sei heiter« umschreibend sagt, »Dehne deine Brust aus«, — so schalten sich Raum- Vorstellungen als Namen für Gemütszustände ein. Weiträumigkeit entspricht dem Freiheits-Drang des gesunden Lebens. Der weite, luftige Raum, in dem es freien Schritt, freie Atmung und ausladende Bewegungen gibt, ist die typische Örtlichkeit für das Ausstrahlende, Um- fassende, sich Auswirkende, welches den Grundtrieb des tätigen und kräftigen Menschen ausmacht. H. RITTER.



L. L. DUSSAULT, F. R. I. B. A. — BIRMINGHAM. GRUNDRISSE DES LANDHAUSES DES ARCHitekten, »THE YEW WAY«