

Pfarrkirche.
Baugeschichtliche Analyse.
Entstehungszeit von Chor und Türmen.

der Entstehungszeit von Chor und Türmen ist vor allem das Maßwerk der Chorfenster maßgebend. (Vgl. Fig. 39.) Die Figurierung dieses Maßwerks zeigt, daß sie nicht der Spätgotik angehört. Und die harte Profilierung der äußeren Leibung des Maßwerks weist auf die Frühzeit der Gotik. Man vergleiche z. B. dazu das äußere Leibungsprofil der Fenster im Chorschluß der Dominikanerkirche in Regensburg (um 1240—1250),

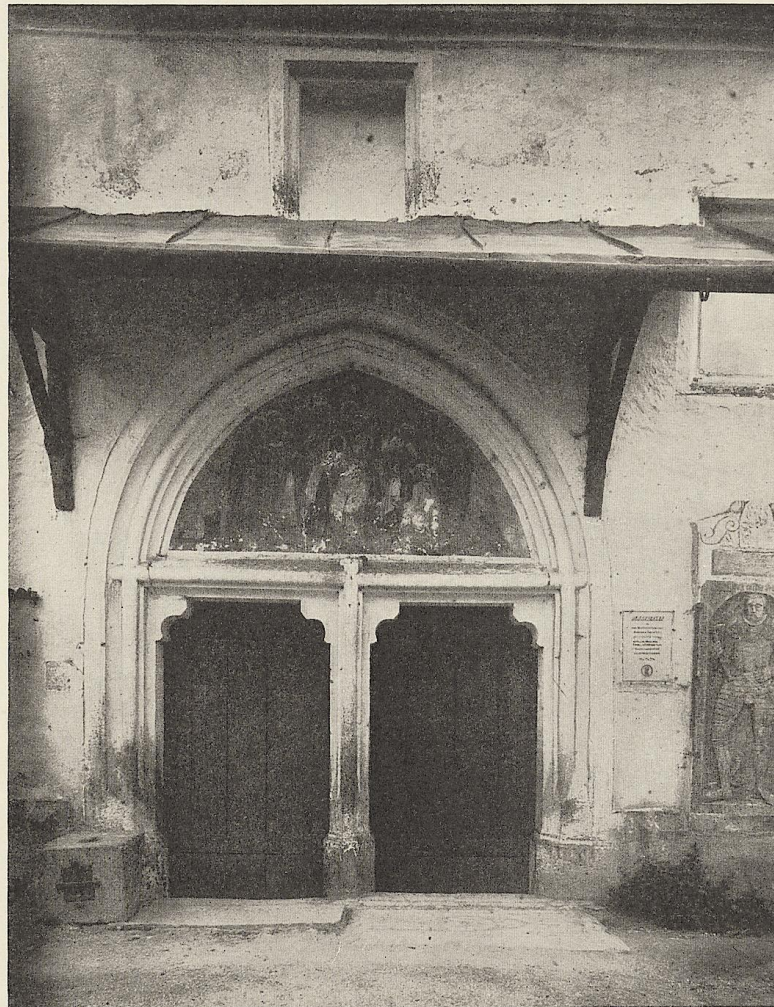


Fig. 43. Chammünster. Südportal der Pfarrkirche.

vgl. GG. HAGER u. O. AUFLEGER, Mittelalterliche Bauten Regensburgs, München 1896. An den Strebepfeilern des Chores der Dominikanerkirche findet sich auch die wulstförmige Abdeckung, welche der unteren Absetzung der Chorstrebepfeiler in Chammünster eigen ist. Mit diesen frühen Formen stimmen auch die spitzbogigen Schlitzfenster und die Schallöffnungen im Nordturm mit ihren Teilungssäulchen