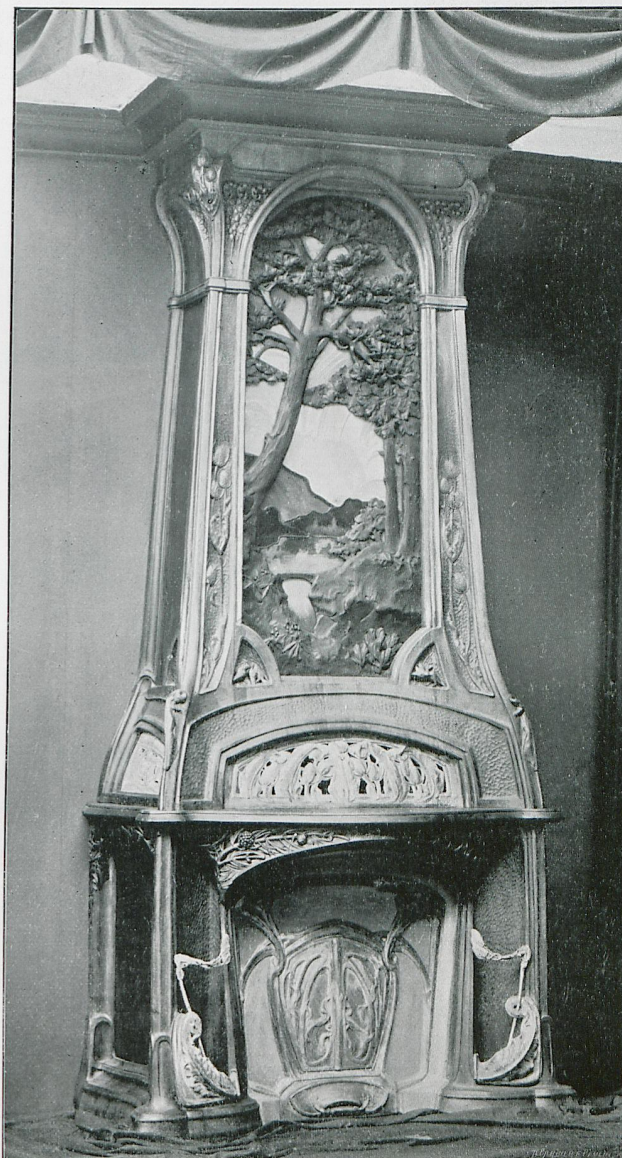


de bois sur fond de cristal gravé, où de grands pins encadrent très pittoresquement un horizon de montagnes se reflétant dans un lac uni qui s'écoule par un torrent. Un gracieux épisode est fourni par deux groupes de moineaux familiers qui sont venus se réfugier à la douce chaleur de ce foyer. Les consoles supérieures se terminent par des chardons, tandis que des crosses de fougères ornent le cintre de leurs gracieuses volutes. Cette élégante composition de Gruber a été exécutée avec la collaboration de M. Biet, architecte, et de M. Schwartz, ébéniste.

Voici un mobilier de salle à manger, exécuté, en noyer patiné, par le même artiste, pour M. Bonbon, industriel à Troyes. Le buffet est à trois corps; celui du centre est vitré, avec un couronnement de pampres sculptés, dont les rameaux descendent en gravure translucide sur le vitrage rouge orangé. Des contreforts nerveux, en ceps de vigne, servent de supports aux rayons d'angle des deux côtés, tandis que des gerbes d'épis s'inclinent pour diviser harmonieusement les panneaux en bois veiné ou en cristal gravé.

Voici enfin un paravent, dont les verres gravés du haut sont la suite des sculptures et marqueteries des panneaux, formant un ensemble où les tons varient avec les matières, sans que les lignes s'arrêtent. Sur le fond richement nacré,



KAMIN VON J. GRUBER. (AUS „LA LORRAINE“)