

— 21 —

Zweiter Tag:

Donnerstag, den 7. Juni 1928

A. Vormittags von 10 Uhr ab

Nr. 448—714

448. **Öllampe** aus Eisenguß, nach der Antike, mit zwei Schnuten, reich ornamentiert, als Deckelknopf Satyr mit Schale.
- 449-51. **Satsumaschale** in Form einer großen Muschel, figürliche Bemalung und aufgelegte kleine Muscheln. **Majolikagruppe**: zwei nackte Putten, aus einem Notenblatt singend. Hierzu holzgeschnitzte, vergoldete Konsole.
452. **Sang de boeuf-Vase**, flach, von rautenförmigem Durchschnitt, mit Rippen und Reliefmotiven. Die ochenblutrote Glasur ist oben blau geflossen. H. 30 cm. (Bestoßen.)
453. **Chinesische Lackkassette**, schwarz, würfelförmig, mit Deckel; ein ganzer und zwei halbe Schubkästchen. Bambus, blühende Pflanzen, Vögel und Fledermäuse. H. 29 cm. Schlag. 17.—18. Jahrh.

454. **Sèvres-E** mit ver... vergolde...

- 455-57. **Drei** ...

461. Eine des...

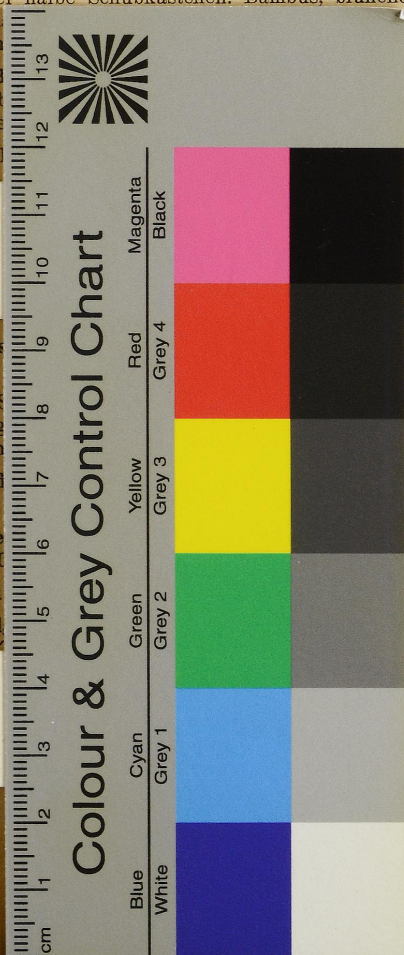
- 462-64. **Drei** ... blauer S... mit Vög... Drachen

465. **Bronze** ... 58 cm.

466. **Meißene** ... Um 1840

- 467-68. **Zwei** ...

469. **Ger. Öl** ...



mit kleinem Amor, der...
 ert, blühende Sträucher...
 a. H. 20 cm.
 etterlingen; b) türkis-...
 und, blühender Strauch...
 Mittelrund mit grünem...
 er Marmorsockel. Höhe...
 Platten, Teilvergoldung.
 en in Rokokotrachten.
 er Kneipe. Holz. Sign...
 cm.
 Dame in rosafarbigem...
 ngen Dame in dekolle-...
 n Berlin.