

Gli ornamenti geometrici dipinti sul fondo biancastro a striscie brune intorno al vaso sono per la maggior parte svaniti. Nel cono superiore si ravvisano striscie orizzontali e da un lato una serie di linee a

L'ossuario della tomba n. 4 è veramente una rarità nell'Etruria. Perocchè scarsi oltremodo sono quivi i vasi del tipo di Villanova d'argilla figulina o imitante la figulina. Io non conosco che otto esem-

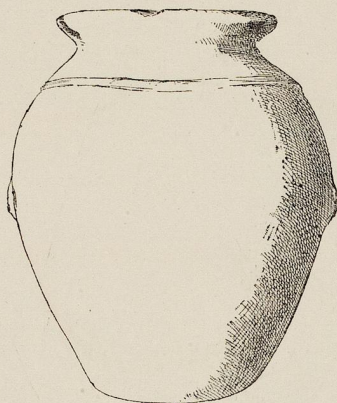


FIG. 14. 1:10

zig-zag, cioè di angoli alternativamente dritti e rovesci: motivo simile a quello meglio conservato che ricorre attorno al ventre. Qui vediamo chiaramente cotesti angoli doppi disposti a zig-zag, ne' minori de' quali sono tirate lineette parallele ad uno de' lati. Si tratta di un ornato comune negli ossuari d'impasto primitivo nerastro (1), sia che la serie degli angoli appaia continua, o smembrata in piccoli gruppi. Più giù, dove il ventre del nostro vaso si restringe, segue una fila di scalinetti anche questa comunissima (2), e appresso serie di lineette messe verticalmente. La rimanente superficie del vaso, ove il colore è molto svanito, mostra striscie orizzontali e verticali, che intersecandosi formano figure quadrilatere.

La ciotola (fig. 16), posata diritta sull'ossuario, è di terra nerastra plasmata a mano, estremamente rude e pesantissima, alta m. 0,105, col diam. della bocca di m. 0,084.

(1) Cfr. Ghirardini, *Notizie* 1881, tav. V, fig. 15, 16; Falchi, *Vetulonia*, tav. III, fig. 1, 3; Barnabei, *Mon. ant.*, IV (1894), col. 187, fig. 73.

(2) Cfr. Gsell, *Fouilles*, tav. suppl. D, fig. 1, t. Per i vasi di Narce cfr. sopra col. 143, nota 1.

plari, di cui quattro solo rispondono esattamente a quel tipo.

1. Da Narce: spettante ad una tomba a fossa con cassa di legno. È detto d'argilla figulina; con due anse e senza piede; adorno di striscie orizzontali e d'una serie di cerchi concentrici rossi (1).

2. Da Narce: spettante a tomba a fossa con loculo. È d'impasto artificiale con copertura bianca, secondo le designazioni del Barnabei. Ha sporgenze coniche nel punto del maggior diametro (2).

3. Da Narce: spettante a tomba a fossa con loculo. Ha due anse e piede; è d'argilla figulina con ornati di nero a vari disegni geometrici e figure di cavalli. Il tipo di Villanova è qui notevolmente alterato (3).

4. Da Vulci: trovato in tomba detta dallo Gsell a fossa, ma a cremazione. È di terra gialla ornata in rosso di striscie orizzontali e verticali ondulate, oltre

(1) Barnabei, *Monum. ant.*, IV, col. 263-264, fig. 125; Pasqui, *ibid.*, col. 416 (tomba della Petrina n. 23, 1).

(2) Barnabei, *op. cit.*, col. 266; Pasqui, *ibid.*, col. 497 (tomba del 5° sepolcreto al sud di Pizzo Piede, n. 17, 17).

(3) Barnabei, *op. cit.*, col. 283, fig. 137; cfr. col. 281; Pasqui, *ibid.*, col. 502 (tomba n. 22, 26 del 5° sepolcreto a sud di Pizzo Piede).