

*Fel(i)x*. Fu edita nelle *Notizie* del 1895, p. 32 (cfr. *C. I. L. X*, n. 8071, 51).

Passando pel corridoio *g*, si entra nella bottega *h*, che serviva di *posticum* alla casa, e dove dall'un lato

antichi stessi, è rivestito di semplice intonaco bianco, che veniva nascosto da un armadio, il quale vi doveva essere addossato. Nel mezzo di ciascuna riquadratura centrale delle pareti est e sud è un quadretto rettan-

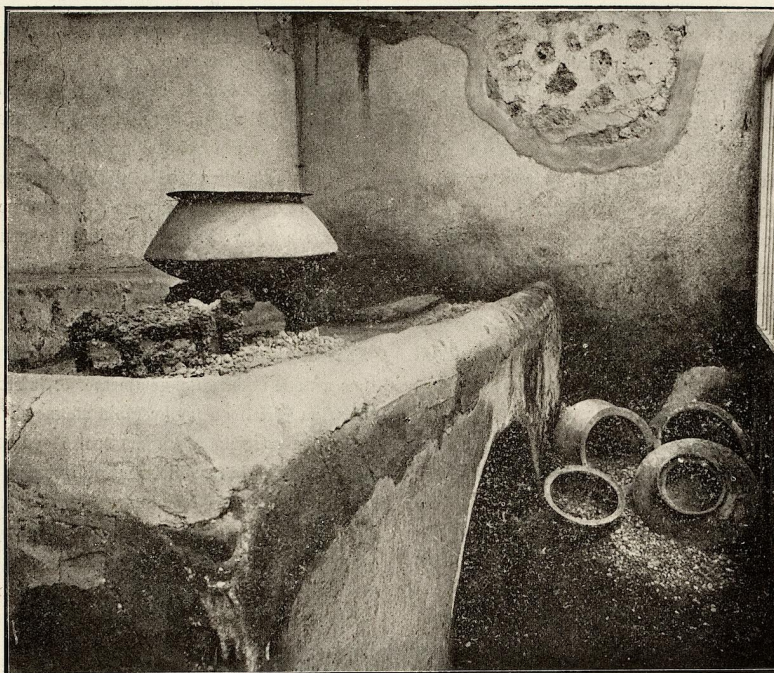


Fig. 13.

si trova l'adito al piccolo *stabulum k* e dall'altro la latrina *i*.

A ridosso di *g* ed *h* vaneggia in *l* un pozzo, inaccessibile almeno nell'altezza del pian terreno ed abolito dagli antichi, perchè rinvenuto quasi ricolmo di calcinacci risultati dalla rinnovazione della casa.

Il cubicolo *m*, con pavimento simile a quello dell'atrio, ha le pareti decorate a fondo bianco, con zoccolo rosso: nelle riquadrature delle pareti sono Amorini e figurine muliebri volanti.

L'ala *n* è decorata di riquadrature gialle con fasce rosse; di un fregio a fondo bianco e di un zoccolo nero. Il muro ovest però, nel quale era aperta una finestra sul peristilio, che venne posteriormente murata dagli

golare (alto m. 0,18, largo m. 0,34) a fondo paonazzo, con rappresentanze di volatili. Nel quadretto sulla parete sud è una deliziosa rappresentanza di galletti, assai finamente eseguita (fig. 12). Nel mezzo sta una tavola, su cui poggiano un vaso in forma di *hydria* e un galletto, che sta per azzuffarsi con un altro galletto, il quale vedesi a sinistra, in terra: innanzi alla tavola ne giace a terra un terzo, morto, mentre un quarto, recante nel becco un ramo di palma, sta a dritta, appie' di un'erma, in atteggiamento di vincitore. Dalla tavola pendono due bende. Nell'altro quadretto sulla parete est, assai poco conservato, si vedono tre galline di Faraone, delle quali una pare che stia sopra un vaso. Nel mezzo delle riquadrature laterali, un piccolo me-