

che fosse a fondo nero, come a fondo nero del pari è lo zoccolo. Nelle pareti sud ed ovest la decorazione è meglio conservata. Ciascuna grande riquadratura nera contiene nel mezzo o una figura isolata o un

vola a dritta, tenendo con ambe le mani una fiaccola. Danneggiata nella parte superiore. 2) Quadretto (alt. m. 0,66, lung. m. 0,69) con una rappresentanza di pesci; vi si vedono due pingui murene, sospese ad un chiodo

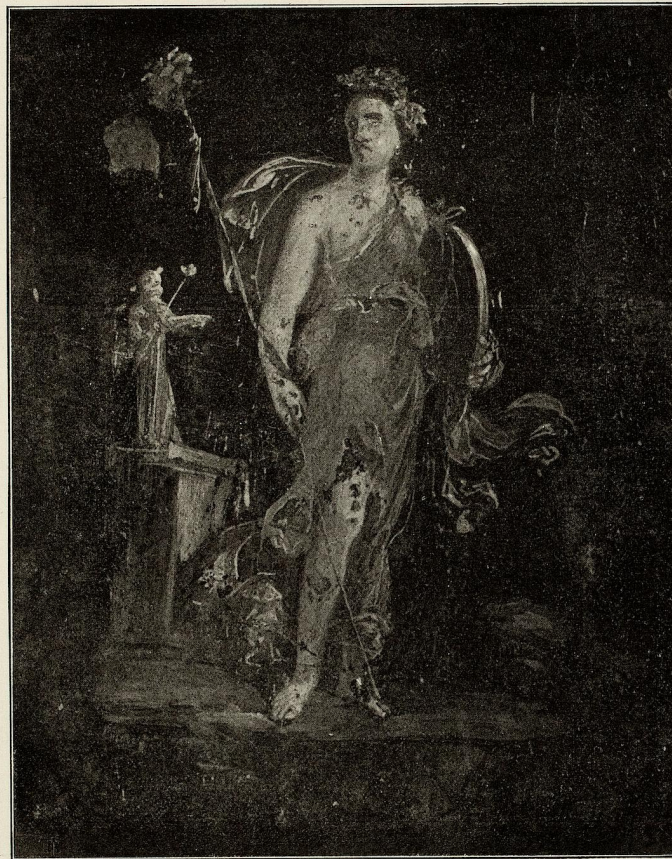


Fig. 15.

quadretto, che si alternano. Cominciandone la descrizione dalla parete sud, a partire da sinistra verso destra: 1) Graziosa figura femminile alata e volante (a. m. 0,43, fig. 14); ornata di diadema (?) e di armille ai polsi e al collo dei piedi, indossa chitone paonazzo orlato di celeste, senza maniche, con manto giallo, e

MONUMENTI ANTICHI. — Vol. VIII.

mediante un giunco, e per terra due grosse triglie, che per essere state prese vive pare che col loro sbattere abbiano rovesciato il paniero di paglia, nel quale eran state messe, e che si vede così rovesciato nello sfondo. 3) Figura maschile, danneggiata nel capo (alt. mass. m. 0,39): rappresenta un vecchio, barbato (?),

18