

Nell' area del giardino, poco discosto dalla vaschetta dell' intercolunnio centrale del portico nord, e collocata parallelamente ad essa, è un' altra vaschetta marmorea rettangolare, assai bella, nella quale vedesi abilmente

timo, poco discosto dalla vaschetta dell' intercolunnio centrale del portico sud, sta un' altra fontanina marmorea, quasi quadrata, dal cui centro si elevava il getto d' acqua.

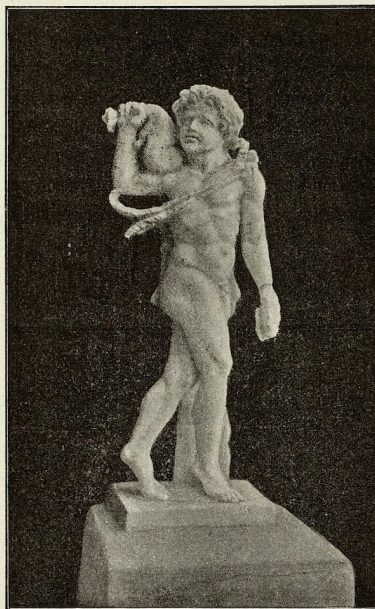


Fig. 23.

inserita una conchiglia, nel cui mezzo è una pistrice a bassorilievo, e dove si versava un getto d' acqua, uscente da una colonnina marmorea in forma di balaustra. Più in là si elevano, da mezzo le aiuole, due eleganti colonnine marmoree (alte in media m. 1,30) avviluppate da tralci di edera in rilievo e sulle quali, posteriormente, si collocarono due piccole erme bicipiti marmoree, di buona esecuzione, di cui l' una (alta m. 0,22) rappresenta Bacco barbato ed Arianna (fig. 24), e l' altra (alta m. 0,16) Sileno ed una baccante (fig. 25). Nel centro del giardino è posta un' altra mensa circolare di marmo, sostenuta da monopodio; è leggermente concava, ma non in modo da farla ritenere per una vaschetta. Serviva forse per vasi di fiori? Da ul-

MONUMENTI ANTICHI. — Vol. VIII.

Il medesimo condotto, che animava la fontana dell' impluvio, portava l' acqua a tutti i getti sinora descritti.

Nell' area del giardino si rinvennero le tracce delle antiche aiuole, che oggi si vedono di nuovo allietate da piante e da fiori (tav. VIII); e tutto questo insieme di piante e di fiori, con quel piccolo popolo di statuette, di vasche, di mense marmoree ecc., conferisce senza dubbio a dare una nota di gaiezza, quale non s' incontra in nessun altro peristilio pompeiano (fig. 26). Tra le piante si è avuto cura di richiamare alla realtà alcune, che decorano lo zoccolo del portico.

Sotto il portico orientale si aprono i due splendidi *occi* ed α , comunicanti un tempo ambedue con le

19