

299

POMPEI

300

descritto gruppo se ne vede, verso sinistra, un altro, anche di tre figure, ma tutte e tre maschili, che fa riscontro a quello delle tre donne. Sta più innanzi ed occupa quasi il centro del quadro Hermes, tutto nudo, salvo

con la sinistra afferra la ruota, mentre non sappiamo che cosa faccia con la dritta, rimanendo questa nascosta dalla ruota medesima. Dal lembo sinistro del quadro sporge la ruota, con parte del corpo d'Issione, tutto nudo, che

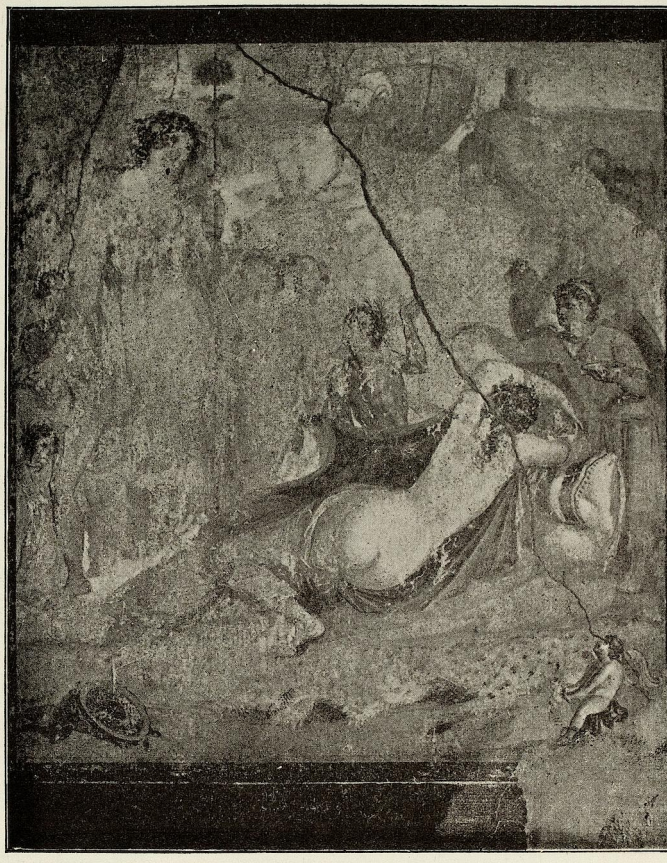


FIG. 28.

una piccola clamide paonazza, orlata di grigio e avvolta al braccio sinistro; ha il bianco petaso dietro le spalle, legato con un nastro al collo, e le ali ai piedi. Tenendo nella sinistra abbassata il caduceo appoggiato al braccio, pone la dritta sulla gran ruota d'Issione e guarda la dea. Alquanto più indietro sta Efesto barbato, con bianco pileo in capo e con *exomis* violacea, il quale

dipinto di spalle è, con le braccia distese, inchiodato alla ruota girante. La figura d'Issione è sproporzionatamente piccola. Nell'angolo inferiore sinistro del quadro si vedono a terra l'incudine, il martello e la tanaglia di Efesto.

Non v'ha chi non veda la importanza del descritto dipinto, il quale, oltre ad accrescere la non ricca serie