

Come si vede dalla carta dello Spratt e dalla riduzione fatta del Kiepert, che serve di base alla carta del Mariani ed al mio schizzo (fig. 1) il Mylopotamos è una delle regioni orograficamente ed idrograficamente più delimitate in tutta l'isola; giacchè è formato da

dante d'acqua, lambe le estreme radici collinose di quei contrafforti, spingendosi verso le falde meridionali della catena del Mylopotamos, che divide la vallata litoranea dal mare.

Quando io visitai la regione, nella quale, in quegli

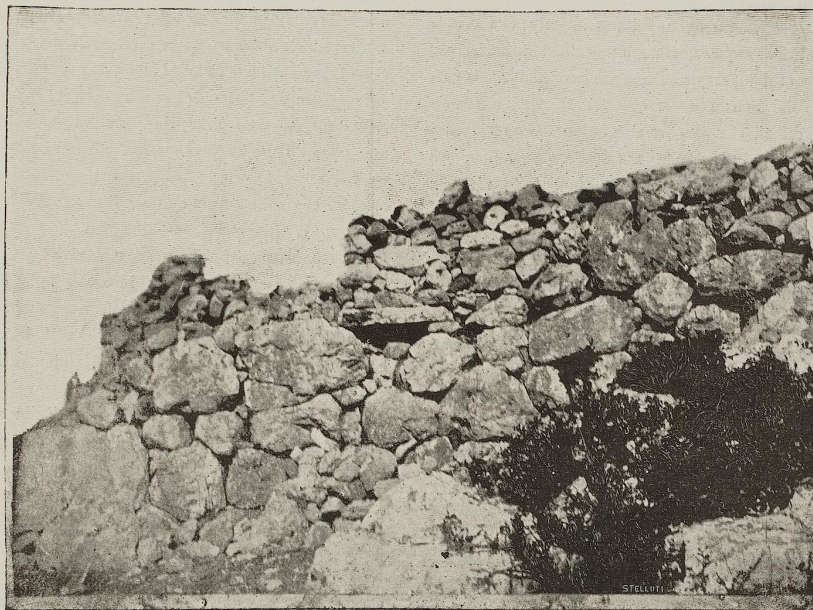


FIG. 6.

Sostruzioni di edifici primitivi ad Axòs.

una diramazione amplissima di vallate che si uniscono nell'Aulopotamos, scendendo dalla massa dell'Ida e dal suo grande contrafforte orientale, indicato col nome di catena del Maleviso, che con direzione da sud a nord procede innalzandosi verso lo Strumbula ed il monte Vasilico, sino al Capo Dion. Da tutta questa regione montuosa, coperta per molti mesi dell'anno dalla neve, e dai contrafforti che la fronteggiano, in gran parte boscosi, scaturiscono numerosi torrenti i quali vanno a raggiungere il Mylopotamos, il cui corso, abbon-

anni precedenti all'ultima rivoluzione, già si erano avviate le arti della pace, potei formarmi il concetto della sua grande floridezza che, in periodo di calma politica e di buon governo, può accrescersi e fare della contrada uno dei più ridenti paesi del Mediterraneo.

Ed infatti il paese, coltivato a frumento nelle parti basse, ha una estesa coltura di vigneti in tutta la zona collinosa formata dai contrafforti dell'Ida e dallo Strumbula, mentre il massiccio centrale della catena ed i valloni che da quello degradano sono coperti da foreste