

Tali sono difatti alcuni vasi di una terra rossa strello delle dita sulla terra quando era ancor molle.

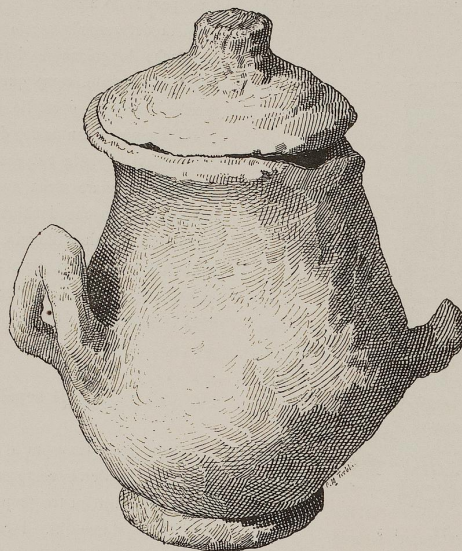


FIG. 16. 1:1

ed assai cotta, i quali aveano la forma di cratere (figg. 18-20) sorretto da colonna cilindrica, ora liscia (fig. 18) ora traforata (fig. 19) ora coperta di linee graffite formanti dei rombi (fig. 20). Questa colonna poi è sempre circondata, fasciata, da serie di orna-

Il quale ultimo genere di ornamentazione ricorda

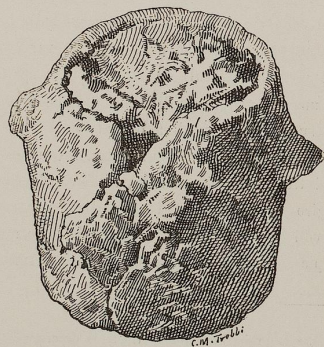


FIG. 17. 1:1

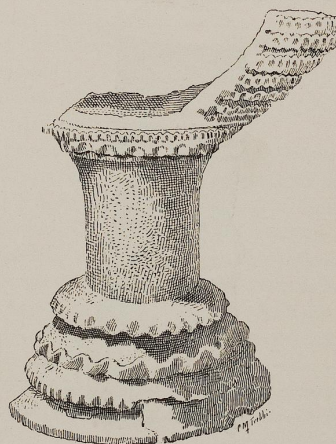


FIG. 18. 1:4

menti in rilievo, specie di festoni ottenuti col polpa-

quello ch'era in uso all'età della pietra.