

di vaso di terra con rilievo a guisa di fettuccia aggriaciata (1); un vasetto rozzamente lavorato di basalte poroso a guisa di padellino con breve ansetta e piccolo incavo; un frammento di bacino di pietra bianca a fondo piatto ed orlo perpendicolare; frammento di guscio di conchiglia con linee incise; frammento di un listello ad ovuli allungati in avorio; grande vaso cordonato a foggia di fiasca panciuta o di barilozzo con corto collo a cui sono appoggiate le brevi ansette (alt. m. 0,45); una scheggia d'ossidiana bene appuntita a guisa di cuspidi, ma di forma non regolare.

I quattro vani più tardi, di brutta costruzione e privi di porte, V, U, V', U', furono in genere molto scarsi di trovamenti. Quasi affatto vuote o con insignificante cocciame furono le camere V e V'.



FIG. 47. — Frammento di tappo d'anfora in gesso (2:3).

In U si ebbero parecchi frammenti di ferro appartenenti al rivestimento di una cassetta: notevoli dei frammenti a forma di bipenne o doppia ascia (lunghezza m. 0,14 a 0,10) con un foro nel mezzo delle parti estreme più larghe, un disco frammentato con quattro fori e un frammento rettangolare con tagli irregolari che potrebbe essere la mappa di una chiave. Inoltre un peso parallelepipedo di bronzo (gr. 5) e parte di un tappo d'anfora in gesso con le lettere rilevate in giro NIAO (fig. 47); molti frammenti di vasetti di vetro.

In U' si rinvenne una rozza figurina di terra cotta a superficie rossa lucida in forma di colomba volante, manchevole del capo, segnata nella coda con una croce impressa (fig. 48); colombe di terra cotta si sono ri-

(1) Questo genere di decorazione appare in vasi molto antichi dell'Egitto, ed è dal Flinders Petrie ritenuto di origine siriana; cfr. *Naqada and Ballas*, p. 11, *Diospolis parva*, p. 15.

trovate in strati cristiani di Achmim (Panopolis) (1) e in Italia (2). Si tratta evidentemente di un oggetto di devozione da porre a confronto con le figurine di agnelli o di pesci pure note per i primi tempi cristiani; la colomba aveva anche maggiori titoli per essere riprodotta e per la predilezione che i libri santi hanno per quest'animale, e perchè in questa forma si facevano i vasi per conservare le specie eucaristiche (3).

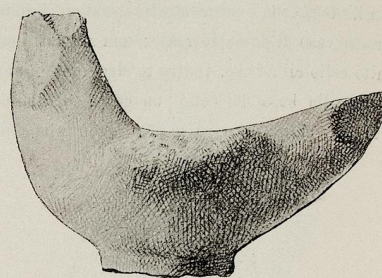


FIG. 48. — Figurina di colomba in terracotta (1:1).

Si rinvenne inoltre un gran pezzo d'ambra informe, molti frammenti di tappi di gesso anepigrafi, frammenti di grossi vasi di vetro a pareti spesse verdognole, una gemma da anello (corniola) con iscrizione in caratteri a noi e ad alcuni orientalisti da noi interrogati ignoti; ne diamo qui il facsimile (fig. 49).

(1) Forrer, *Frühchristliche Alterthümer von Achmim*, tav. I, n. 9.

(2) Muselli, *Antiquitatis reliquiae*, p. 58, tav. CLXXX.

(3) Martigny, *Dict. des antiq. chret.* s. v. *Colombe eucharistique*, p. 188.