

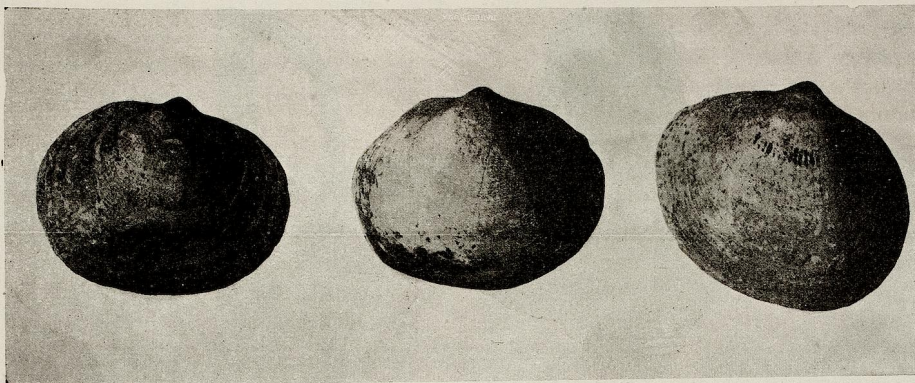
645

E CANNATELLO PRESSO GIRGENTI

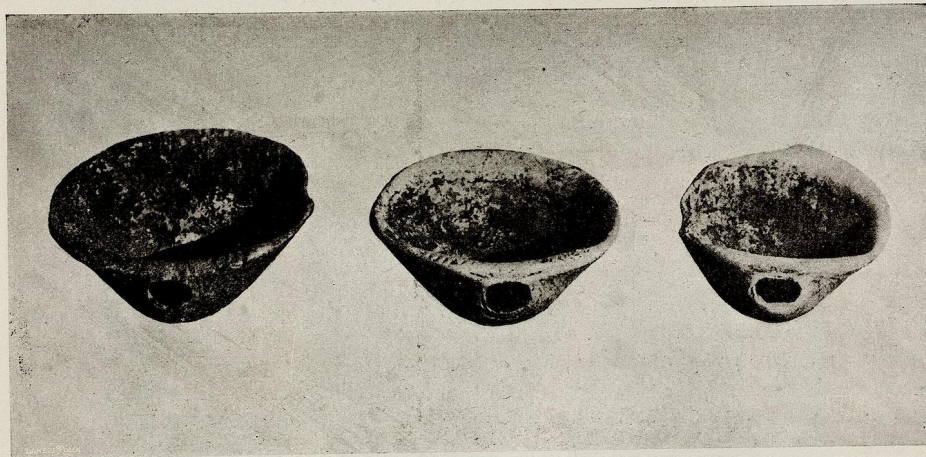
646

Sopra il pavimento, lontano poco più di un metro (fig. 36) dalle piastre a settore che formavano la tavola di libazione, vennero in luce due pezzi di vasi neri stralucidi molto belli. La struttura particolare

nosciamo già nei vasi di Caldare. Sono vasi tanto eleganti per la forma e di una fattura così perfetta che non ammetterei siano fabbricati in Sicilia. A Thapsos si trovarono anse simili a queste (!).



A



B

FIG. 34. — A B, conchiglie di *Pectunculus* trovate presso il santuario.

del pavimento coperto da uno strato di calce rende più interessante questa ceramica. Uno, A, è il pezzo superiore di un'ansa bifida che ha la forma identica alle anse che trovai a Caldare e che vedonsi nella tav. IV. Della medesima ceramica si trovò la rimanente parte della coppa rappresentata dalla fig. B. Tale decorazione a cordoni, che formano dei zig zag o dei festoni, la co-

MONUMENTI ANTICHI — Vol. XVIII.

Trovai pure un pestello di calcare bianco, fatto come un cono tronco. La base che vedesi nella figura 36 C ha il diam. di mm. 45; l'altezza del pestello è di mm. 40. Finalmente devo ricordare che qui ed altrove nel tagliare la grande trincea vennero in luce

(!) *Monumenti antichi*, Lincei, vol. VI, p. 96, fig. 3.