

Kantharos, sul cui fondo quattro palmette impresse, entro giro di sottili lineette oblique; diam. mm. 105.

Ciotola decorata di ramo d'edera con foglie e bacche, di ovuli e cerchielli impressi, di lineette oblique, e di una mascheretta centrale impressa, fra quattro palmette; diam. cm. 21.

Skyphos con gli ornati di ovuli graffiti, punti bianchi, ramo di edera graffito, contenente una piccola olpe; alt. cm. 10.

Boccia rustica; alt. cm. 10.

Piattello ad alto piede, decorato dei noti motivi descritti; largh. mm. 75.

Due ollette di impasto nerastro, alt. cm. 13 e 11.

Tre piatti in frammenti.

Monetina di bronzo di Neapolis Campaniae (?).

Strigile di bronzo in frammenti.

Due fibulette di argento, il cui arco presenta tre tubercoli conici alla metà e tre a ciascun estremo; ma manca della staffa e dell'ago. Dell'altra si raccolse qualche frammento.

Due anelli d'argento, di cui uno ha incisa sullo scudetto un'aquila ad ali spiegate, l'altro una figura muliebri stante.

Anello d'argento con castone liscio.

Frammenti di foglia d'oro.

T. 8 (10). Cratere a campana con ornati dipinti a contorni neri sul rosso dell'argilla, consistenti in due teste virili galeate, sulle facce opposte, e in due palmette sotto alle anse, di stile decadente; altezza mm. 195.

Due crateri a campana; alt. cm. 10.

Oinochoe a bocca trifogliata con giro di ovuli al collo e cinque rami pendenti sul ventre, della tecnica già nota; alt. mm. 155.

Anfora d'argilla non verniciata; nella parte più alta del ventre ha una fascia nera, su cui è dipinto in bianco un ramo di edera con foglie; alt. mm. 475.

Quattro olpai, due delle quali senza vernice; alt. cm. 15, 8, 7.

Skyphos, due ciotole ed un piatto con motivi ornamentali graffiti, impressi e dipinti.

Guttus ovoidale con diaframma a cinque fori alla bocca, ansa anulare e beccuccio laterale; altezza cm. 11.

MONUMENTI ANTICHI — VOL. XX.

Due ollette grezze, alt. cm. 13 e 12.

Piattello ad alto piede, rustico; diam. cm. 6.

Tre caraffine di vetro, due a ventre sferico, una ovoidale; alt. cm. 7 e 6.

Strigile di ferro in frammenti.

T. 9 (11). Tre urnette a ventre ovoidale, con coperchio; alt. cm. 11.

Due piattelli ad alto piede, con fregi impressi; diam. cm. 16 e 12.

Skyphos con ornati graffiti e dipinti; alto cm. 8.

Due piatti ad orlo piatto, con fregi impressi; diam. mm. 255 e 175.

Lekythos a ventre reticolato: sulle spalle zona nera con meandro bianco; alt. cm. 23.

Due ollette d'impasto nero; alt. cm. 11 e 9.

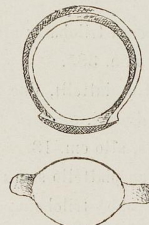


FIG. 35.

Due fibule d'argento con arco a quattro facce, rivestito di sottile filigrana, palline e cordoni; una in istato frammentario, l'altra mancante di una parte.

Anello d'argento con incisione assai danneggiata sullo scudetto.

T. 10 (13). Skyphos a fregi graffiti e dipinti; altezza cm. 8.

Due ollette rustiche; alt. cm. 18 e 12.

Due olpai grezze; alt. cm. 16 e 14.

Tre ciotole e una patera ombelicata con fregi impressi.

Tre olpai e un piattello ad alto piede.

Tre crateri, due dei quali hanno sul ventre due palmette e due teste a solo contorno nero; altezza cm. 85, 18, 17.

Urneta con larga zona risparmiata; altezza cm. 22.

Frammenti di lancia e di strigile di ferro.

Anello d'argento placcato d'oro a scudo liscio (fig. 35).