

97

A TEANO DEI SIDICINI

98

Anello d'argento a fascetta divisa esternamente in tre verghette da due solchi longitudinali, con scarabeo di corniola; nella faccia piana di questo è in-

Skyphos a fregi dipinti; alt. cm. 8.

Due olpai a fregi dipinti; alt. cm. 8 e cm. 7.

Cratere a campana; alt. cm. 20.

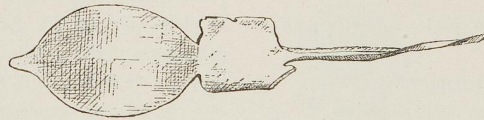


FIG. 66 a.

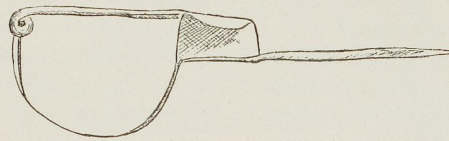


FIG. 66 b.

cavata a globuli una figura maschile nuda, gradiente, che pare porti sulla spalla un uccello e che si poggia ad un ramo (fig. 67).

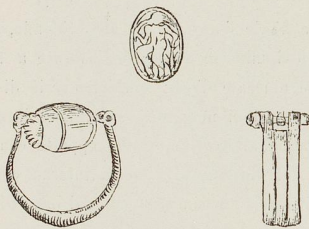


FIG. 67.

Lamina di ferro, terminante ad uno degli estremi



FIG. 68.

con una lama a guisa di bisturino, all'altro estremo biforcata, con uno dei capi assottigliato e ripiegato due volte; lungh. cm. 47 (fig. 68).

T. 54 (98). Cinque craterini disposti sopra un piede comune circolare, ornato di un ramo graffito e foglie dipinte; alt. cm. 13.

Piatto, due ciotole, due piattelli ad alto piede, a fregi dipinti.

Olletta d'impasto nerastro; alt. cm. 11.

Due fibule d'argento ad arco rigonfio e con costola assai pronunciata sul dorso; dalla staffa si parte una linguetta lunga mm. 25.

Anello d'argento, sul cui scudetto vedesi solo un punto inciso.

T. 55 (102). A cm. 50 di profondità dal piano di campagna si rinviene un'urna marmorea a forma di calice d'un fiore con foglie rilevate d'ognintorno ed orlo alquanto sporgente. Il coperechio ha forma di disco, prominente verso il centro, ed è saldato all'urna mediante grappe di ferro. Nell'interno si rinvencono ossa combuste, fra cui un asse di Nerone; alt. cm. 22, diam. cm. 30; fig. 2.

T. 56 (105). Quattro kotyliskoi a forma di ollette, alternate con quattro scudetti recanti in rilievo la figura di un Sileno barbato a braccia conserte; altezza cm. 17.

Tre crateri a sola vernice nera; alt. mm. 95, e cm. 25.