

129

A TEANO DEI SIDICINI

130

Lekythos a ventre ovale, a figure rosse: donna seduta (con lungo chitone, collana ed armille) che ha nella destra abbassata una corona, e regge con la sinistra protesa un piatto, dinanzi alla quale sta una altra donna in piedi (con lungo chitone ed armille) che ha fra le mani una lunga tenia bianca; altezza cm. 27.



Fig. 98.

Quattro ollette con piede comune anulare e manico superiore ad anello; il piede ha una decorazione di triglifi e metope, nelle quali sono dipinti rosoni con quattro foglie negli angoli del riquadro; altezza cm. 11.

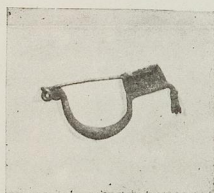


Fig. 99.

Quattro statuette di donna avvolta nello himation col capo inclinato; alt. cm. 20.

Due bustini fittili, vuoti, di Demetra, con avanzi di policromia e col *calathus* in capo; altezza cm. 17.

Statuetta muliebri ammantata, col capo ornato di stephane; alt. cm. 21.

Due statuette di Artemide con pantera ai piedi ed arco nella sinistra; alt. cm. 19.

MONUMENTI ANTICHI — VOL. XX.

Skyphos a fregi dipinti; alt. cm. 10.

Oinochoe a fregi dipinti; alt. mm. 95.

Due ciotole a fregi graffiti e impressi; diam. cm. 19 e mm. 135.

7. 77 (27). Anello d'oro con incisione di una figurina non ben chiara sullo scudetto.

Specchio di bronzo di tipo etrusco a facce lisce, una delle quali ha presso l'orlo un giro di cerchielli impressi; avanzi di tessuto sull'ossido; diam. cm. 15, lung. cm. 24.



Fig. 100.

Cinque kotyliskoi a forma di ollette con coperschio, alternati con altrettante testine muliebri a rilievo e con manico superiore ad anello; la base comune, circolare ed espansa nel margine inferiore, ha il fondo bianco ripartito in triglifi e metope. Gli uni sono neri con effetti d'ombra celesti, le altre racchiudono un rosone (giallo-scuro) con quattro foglioline esili ai lati, di color rosso; dove l'anello comincia ad espandersi, è dipinta una fascetta di rosso-cupo; alt. cm. 15 (fig. 101).

Alabastron a labbro piatto molto espanso, con avanzi di color bianco alla superficie e degli ornati rossi a festoni; alt. cm. 21.

Skyphos (alt. mm. 75) ed olpe (alt. cm. 7) a fregi dipinti e graffiti.

9