

4) *Circini*. Piede e compasso, associati, ricorrono frequenti nelle figurazioni dei monumenti funebri ora ricordati, quali strumenti indispensabili per parecchie categorie di artefici⁽¹⁾; ma qui importa porre in rilievo che fra gl'istrumenti di un altro *mentor*, *M. Aebutius Macedo*⁽²⁾, è rappresentato un *circinus* insieme

gando la distanza (*intervallum*) fra le punte, misure proporzionali alle distanze misurate, e dedotte dalle *tabulae rationabilium linearum* della *theca*.

Dei due compassi l'uno è di bronzo, l'altro è pure di bronzo ma ha le punte di ferro; sono entrambi articolati mediante un perno con asola esteriormente spor-

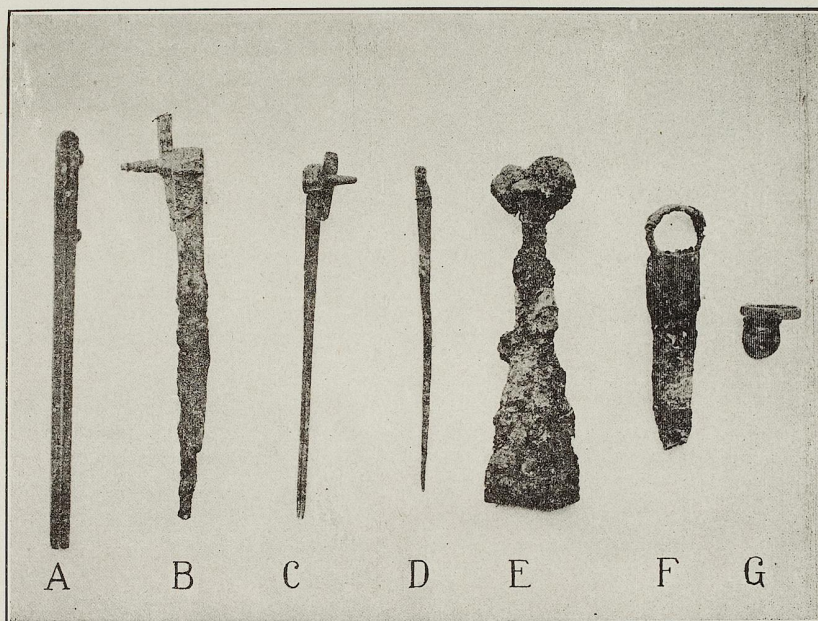


FIG. 20. — Utensili tecnici.

col piede, precisamente così, come nell'*instrumentum* del nostro *mentor* pompeiano, col piede e le altre misure descritte, trovansi, non uno, ma due *circini* (fig. 20, B e C) comodi e proprii, a parte il molteplice loro impiego nell'arte del disegno, per trasportare sulla pianta, *forma*⁽³⁾, in corso di elaborazione, stringendo o allar-

gente, nella quale è inserito un cuneo mobile: lunghezza rispettiva m. 0,128 e 0,133.

5) *Instrumentum scriptorium*. Agli strumenti tecnici, fin qui passati in rassegna, si connette nella pratica agrimensoria, come in qualunque pratica professionale che debba consacrare in appunti e disegni i risultati delle

⁽¹⁾ Op. cit., n. citati, cfr. n. 62 a e 75.

⁽²⁾ Il monumento è conservato anch'esso nel Museo Capitolino: cfr. H. Gummerus, op. cit., n. 80, e p. 111, fig. 29.

⁽³⁾ L'abilità di ritrarre in una piccola immagine lo stato di un agro qualsiasi, per quanto accidentato e vario esso possa presentarsi, è altamente lodata da Igino con le parole 166, 6: *formarum pulcher habitus, ipsorum etiam agrorum speciosa designatio*. Denominazioni varie dei rilievi topografici sono, presso Siculo Flacco, 154, 16 sgg., *forma, pertica, centuriatio, metatio, limitatio, cancellatio, typum*; e poi ancora, passim nei *Gr. vet.*,

mappa, aes, scarifus, aeris tabula. Interessante è qualche breve cenno, sul modo di orientarsi e di servirsi della *forma*, in caso di accesso ad una *modus* contestato: ibid. 294, 1 sgg.

Accanto al più antico modello di terminazione agraria, che è quello offerto dalla limitazione Graccana, 242, 7, presso i *Gr. vet.* è ricordato, come rilievo topografico esemplare, quello della *Pannonia*, assegnata da Traiano, perchè le relative *formae* di tali e tanti elementi tenevano conto, che, come giudica Igino, *nullae inter veteranos lites contentionesque ex his terris nasci poterunt*, 121, 7-15.