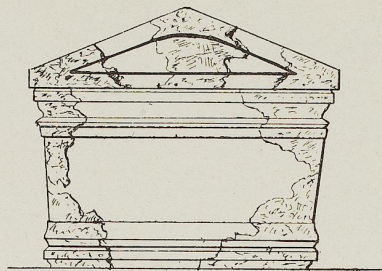
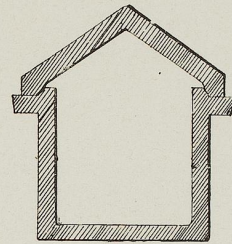


MONUM. ANTICHI — VOL. XXVIII.

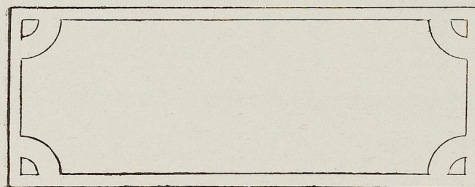
LIBERTINI, DI ALCUNE RECENTI SCOPERTE, ECC. TAV. II.



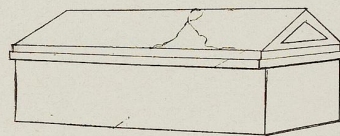
a



b



c



d



e

Dis. Marino.

- a*) Prospetto delle testate del baule fittile. *b*) Sezione trasversale dello stesso. *c*) Schema del fondo.
d) Prospetto dell'insieme. *e*) Prospetto dei lati lunghi del sarcofago.