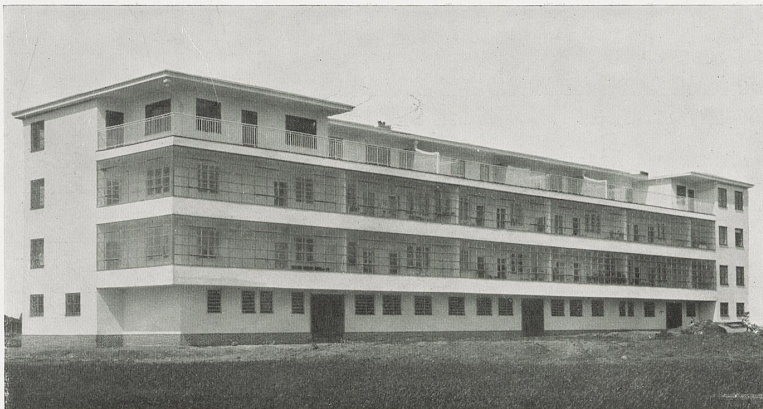


BAUBLOCK MAVEST

BAUHERR: „MAVEST“, MATERIALIEN- UND AUFTRAGSVERMITTLUNGSSTELLE G. M. B. H.



OSTSEITE MIT GLASVERANDEN, Photo Collifchonn

Insgesamt	ZAHL DER WOHNUNGEN						Zubehör je Wohnung	Durchschnittswerte bei den Haupttypen für eine Wohnung				Einrichtungen z. Erleichterung d. Haushaltsführg. und Zentralanlagen
	mit Raumzahl							Wohnfläche qm	Reine Baukosten RM	Gesamtkost. incl. Grundft. u. Aufchließung RM	monatliche Miets-Belastung RM	
	1	2	3	4	5	6						
34		9						48	10300	11600	75,— *	Frankf. Küche, Warmwasser-Verförgung, Zentral-Warmwasserheizung, Glasveranden
Baublockmitt			14				Küche, Bad, Kammer	72	12900	14500	115,— *	
I. Baublockmitt				11				92	15500	17400	130,— *	

* Die Mieter leisten Vorauszahlungen

Die Materialien und Auftrags-Vermittlungsstelle, Wohnungsbaugesellschaft „Mavest“, eine Genossenschaft Frankfurter Handwerker hat durch den Architekten B.D.A. Franz Roedcke an der Raimundstraße eine Baugruppe errichten lassen, die einen Teil eines umfassenden Gesamtprojektes darstellt. Der Lageplan sieht eine Doppelreihe von senkrecht zur Hauptverkehrsstraße gestaffelten hakenförmigen Körpern mit dazwischenliegenden Gartenhöfen vor, die sich nach der Südwestseite öffnen. Der erste Abschnitt der Siedlung wurde im Jahre 1926-1927 erbaut. Das in Ziegelbauweise errichtete, mit weißem Edelputz verkleidete Gebäude weist infolgedessen eine charakteristische Gestaltung auf, als längs der Süd-Ost- und Südwest-Seiten der Fronten durchlaufende Glasveranden angeordnet sind, die eine wertvolle Ergänzung der Wohnungen bilden.