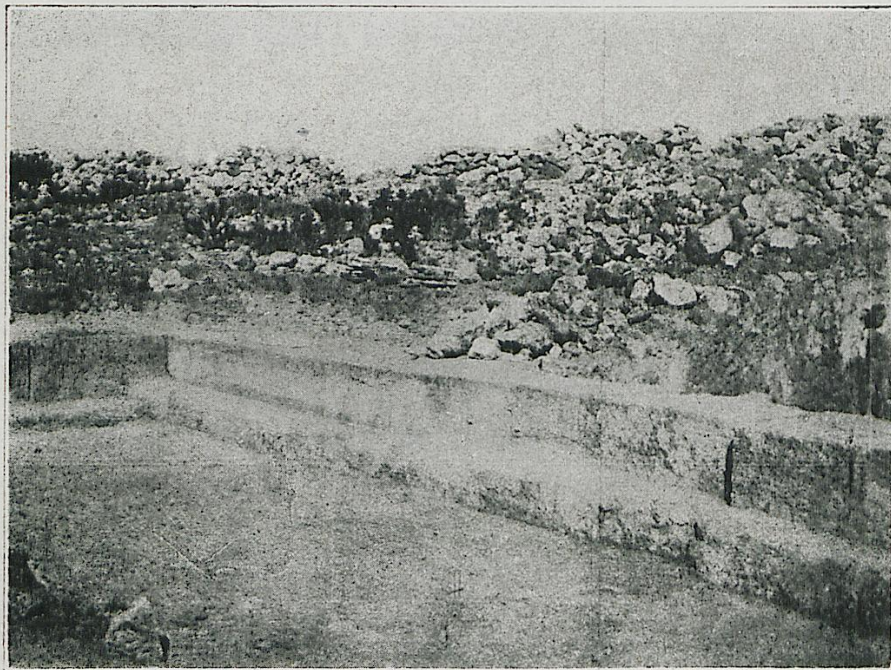


ΑΝΑΣΚΑΦΑΙ ΕΝ ΜΑΛΙΟΙΣ ΤΗΣ ΚΡΗΤΗΣ

Τὸ ὑπὸ ἔρευναν ἐν Μαλίοις ἀνάκτορον κατέχει πολὺ μεγα-
λυτέραν ἔκτασιν ἢ τὸ ὑπὸ τῆς Ἀρχ. Ἑταιρείας πρὸ ἐτῶν
ἀγορασθὲν ἔδαφος, διὰ ταῦτα περιορίσθη κατ' ἀνάγκην εἰς
δοκιμαστικὰς μᾶλλον ἀνασκαφάς.

Οὐχ ἦττον ἢ μέχρι τοῦδε ἐργασία ἔδειξεν, ὅτι εὕρισκόμεθα
πρὸ ἀνακτόρου εὐρυτάτου μεσομινωϊκῆς ἐποχῆς.



Εἰκὼν 1.

Διὰ 8—10 ἐργατῶν ἐργασθεῖς ἐπὶ τρία δεκαπενθήμερα
ἀπεκάλυψα πολλὰ μέρη τῶν ἐξωτερικῶν τοίχων τῶν ἀνακτό-
ρων. Τὸ ἀποκαλυφθὲν τμήμα τοῦ πρὸς δυσμὰς τοίχου εἶναι
ἐκτισμένον διὰ μεγάλων ξεστῶν λίθων, εἴδους ἀσβεστολίθου ἢ
πώρου λίθου περιέχοντος πολλήν ἄμμον καὶ διὰ τοῦτο κα-
λουμένου ὑπὸ τῶν ἐγχωρίων ἀμμουόδια (εἰκ. 1).