

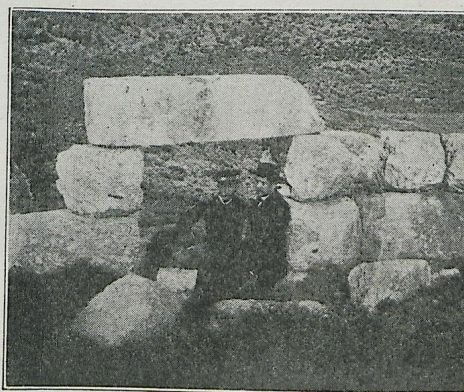
ΉΛΕ 1920 *I. X. Δραγάση. Οἱ πύργοι τῶν νήσων 157*

τροχοῦ πεποιημένα, ἰδίως ἐν πύργῳ, ἔνθα δὲν ὑπῆρχε δεξαμενὴ ὕδατος, οὐδὲ πηγὴ τις πλησίον. Ἡλὴν τούτων ἀνευρέθησαν τεμάχια ἀγγείου χρώματος φαιοῦ, βαρέος, κακοτέχνως κατασκευ-



Θύρα πύργου Μυκόνου.

ασμένου, ἔχοντος ἐγχαραγὰς ὀπισθεν, ὡς τὰ τῆς Σιδῶς, καὶ τεμάχιον ἀγγείου χρώματος κίτρου μετὰ κοσμήματος ῥομβοειδοῦς σχήματος χρώματος ἐρυθ-



Θύρα πύργου Σαλαμίνοσ πρὸς τὸ Ν'Α. παρὰ τὴν θέσιν τῶν παλαιστᾶτων χρόνων. Ἐπειτα παρουσιάσθησαν κατασκευάσματα καὶ θραύσματα ἀγγείων μετὰ γανῶνων καλῶν, ὀλίγα ὅμως, εἶτα χρόνων Μακεδονικῶν

