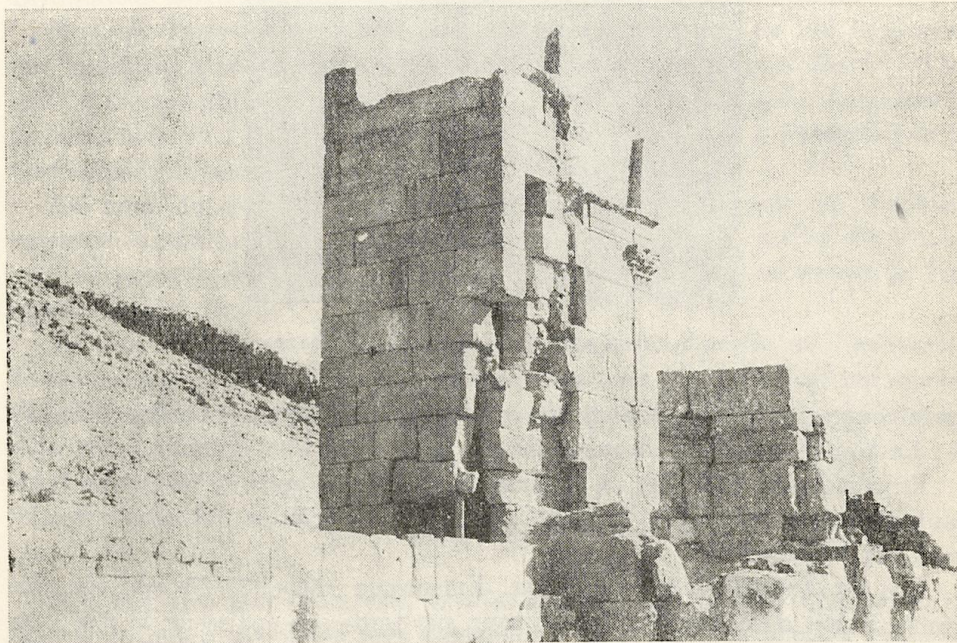


Michał Gawlikowski

DEUX INSCRIPTIONS LATINES DE PALMYRE

Au cours des fouilles effectuées en 1965 et 1966 par la mission polonaise dans les ruines du bâtiment dit „Temple des Enseignes”¹ nous avons pu



Dess. 1. La tour du Temple des Enseignes, dans laquelle les deux inscriptions étaient remployées. Photo de l'auteur

répérer deux inscriptions remployées dans cette construction, qui méritent un signalement à part, ne serait-ce que parce qu'elles sont rédigées en latin, langue dont l'usage à Palmyre était très restreint. Ce sont les dédicaces aux empereurs, offertes par une unité militaire, et appartiennent par ce fait à une catégorie jusqu'alors inconnue à Palmyre à une exception de près.

¹ Cf. les rapports préliminaires de ces campagnes, par M. Michałowski et Mme Sadurska, à paraître dans le prochain numéro des *Annales Archéologiques de Syrie*.