

1



5



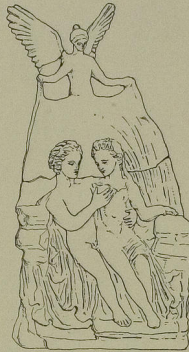
6



2



3



7



4

- 1 Berlin, Antiquarium 7042. *Archaeolog. Zeitung* 1879 Taf. 11, S. 99 ff. Heydemann, Terracotten aus dem Museo nazionale zu Neapel (7. Hallisches Winkelmannsprogramm 1882) S. 10 Anm. 28. — h. 0,145 m. — Aus Griechenland (Attisch).
- 2 Sammlung Calvert, Dardanellen. Die männliche Figur mit Flügelhut. — h. 0,18 m. — Aus der Troas.
Eine angeblich aus Egnatia stammende stark restaurierte Darstellung von Perseus und Andromeda — in Neapel, Museo nazionale 7155 — ist abgebildet bei Heydemann, Terracotten aus dem Museo nazionale zu Neapel Taf. III 1 S. 9. Die Gruppe war früher bei Gargiulo, vgl. *Archaeol. Zeitung* 1848 S. 301. K. Fr. Hermann, Perseus und Andromeda S. 12, 51. Fedde, De Perseo et Andromeda S. 65, 5. Kekulé, Terrakotten von Sicilien S. 21. — h. 0,17 m.
- 3 Athen (Polytechnion, Vasensammlung 2375). Athenische Mitteilungen VII 1882 Taf. XII S. 381. — h. 0,22 m. — Aus Tanagra.
b. Berlin, Antiquarium 7754. Furtwängler, Beschreibung der Vasensammlung 2906. Stephani, Boreas und die Boreaden Taf. I S. 23. Verhandlungen der 25. Versammlung Deutscher Philologen 1867 S. 163. *Archaeol. Zeitung* XXXIII 1875 S. 41. Athenische Mitteilungen 1882 S. 385. Wiener Vorlegeblätter Serie II Taf. 9, 4. Die Gefäßmündung, sowie der Kopf und der linke Arm der weiblichen Figur von der Mitte des Oberarmes an

abgebrochen. Mit a übereinstimmend, nur in den besonders modellirten und angesetzten Teilen (den Köpfen, Flügeln, Rosetten und flatternden Mantelrändern) etwas verschieden. — h. 0,22 m. — Aus Olbia.

- 4 Berlin, Antiquarium 7141. Furtwängler, Beschreibung der Vasensammlung 2904. Dumont-Chaplain, Les céramiques de la Grèce propre Taf. XXIX 2. Rayet, Monuments de l'art II Taf. 47. *Études d'archéologie et d'art* S. 239. *Gazette des Beaux-Arts* 1882 (septembre). — h. 0,215 m. — Aus Korinth.
- 5 Stackelberg, Gräber der Hellenen Taf. LXX 1. Beide Figuren in Stackelbergs Abbildung anscheinend weiblich. — h. 0,10 m. — Aus Athen.
- 6 München, 1890 im Kunsthandel. Der Kopf des Jünglings (nach Angabe von Treu) antik aufgesetzt. — h. 0,08 m. — Angeblich aus Korinth.
b. Petersburg, Ermitage, Sammlung Bludoff. — h. 0,09 m. — Griechisch (vermutlich aus Korinth).
- 7 Würzburg, Universitätsammlung. An dem Vorhang hinter der Gruppe ein grösseres Stück ergänzt. — h. 0,25 m. — Vermutlich aus Korinth.

Die Gruppe Berlin, Antiquarium 8016. Froehner, Coll. Hoffmann 1886 Taf. XVI n. 73. *Archaeol. Jahrbuch* II 1887 S. 199 (Furtwängler) ist gefälscht.



3



7

- 1 Collection Lecuyer n. 44 — h. 0,155 m. Ähnlich: Ebenda kurzer Jacke bekleidet einander. Wenn ech gen. — h. 0,152 m.
- 2 Athen, Nationalmuseum Kopf des Mädchens zu
- 3 Berlin, Antiquarium Vasensammlung 2926 Statuetten- und Büs programm 1875) Taf (Furtwängler). Vgl. S Athen.
- 4 1877 im Athenischen mens relatifs au m 0,15 m. — Aus Tan
- 5 Berlin, Antiquarium 6 erworben.
- 6 Sammlung Calvert, D Ähnlich: A. Athen Mädchens nach lin Knaben hängt Gev lich aus Cypern. B. Petersburg, Ermita steht links von de Linken einen Zipfel frei lässt, und hat d

Typenkatalog II