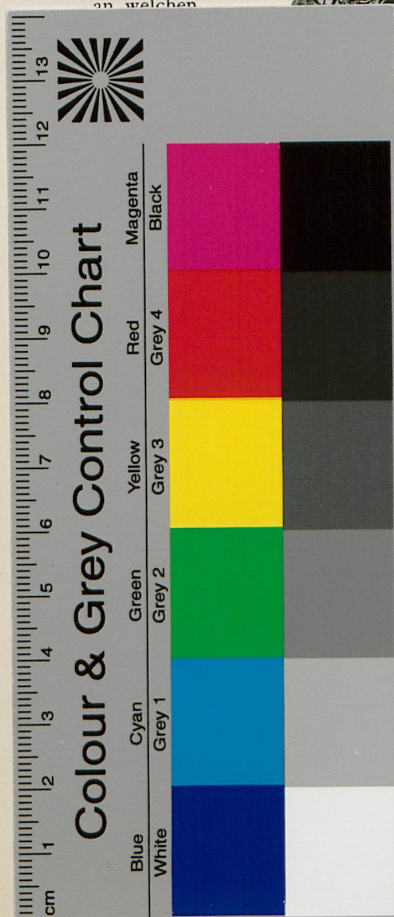


Das fertige Stück zeigt auf Eichenholzsockel vier liegende stilisirte Löwen, die einen in gothischem Maßwerk durchbrochenen, mit Zinnen bekrönten Untersatz tragen. Dieser kann in seinem Innern die Dokumente und kleinen Reliquien, auch Devotionsgeschenke aufnehmen; denn ich sähe doch nicht gerne, daß zur Befestigung derartiger Geschenke heute oder morgen Löcher in die Büste geschlagen oder gebohrt würden, an welchen



Bekleidet ist die Brust mit der Kasel, deren getriebene Musterung aus Vierpässen besteht, die in ihrem innern Felde Adler und phantastische Thiergestalten zeigen, in ihren Zwickeln das Monogramm des hl. Paulinus, wie es sich auf seinem antiken Holzschreine in durchbrochenen Gold- und Silberbeschlägen findet. Eine fein gemusterte Borte umsäumt die Kasel und diese wird theilweise von dem Schultertuche überdeckt, welches in reichster Faltung mit der Parura verziert, Brust und Schulter abschließt. Getriebene Ornamente u. Halb-



solche und z, doch wäre zu diesem haupt nöthig, Muster, die le Form sich g, unter welnden, erhebt und zwar in zum Scheitel hen bildend.

edelsteinfassungen sind der technische Schmuck dieser vergoldeten Verzierung, welche an Reichtum noch überboten wird von dem in einer Art von Kette über Schulter und Brust liegenden Pallium. Es wechseln in demselben emailirte Wappenschildchen, je Petrus und Matthias darstellend, Halbedelsteine und getriebene Blattornamente in großer Manigfaltigkeit ab. Es ist aber das Mittelstück in durchsichtigem Email mit dem Monogramm Christi, Alpha und Omega und dem Lorbeerkranz, wie diese Verzierungen sich auch auf dem Holzarge erhalten haben,